



# AUSGEZEICHNET IN DER REGION



BESTE ADRESSEN  
2021.2022

# Liebe Leserinnen, Liebe Leser,

„Bravo, bravissimo“ rufen Konzertbesucher, wenn ihnen der Vortrag der Musikerinnen und Musiker besonders gefallen hat. „À la bonne heure“ sagt der Feinschmecker im Restaurant zu einem besonders schmackhaften Gericht. Der zugehörige Wein wird unter Umständen als „ganz hervorragend“ gelobt. Und der ein oder andere Redner wird als „ausgezeichnet“ titulierte. „Ausgezeichnet“ im aktiven Sinne des Wortes werden Lebensretter, verdiente Ehrenamtliche, Schauspieler und Sportler.

Es gibt viele Wörter dafür, seine Anerkennung auszudrücken. Im künstlerischen Bereich ergänzt der Applaus das „Bravissimo“. Wir hoffen, dass Sie als Gäste der »musik:landschaft westfalen« im vergangenen Jahr das ein oder andere Mal in die Hände klatschen konnten.

Ganz sicher ist, dass wir Ihnen im Jahr 2022 erneut viele attraktive Veranstaltungen und einige neue Künstlerinnen und Künstler präsentieren können, die zu den „Ausgezeichneten“ ihres Faches gehören. Freuen Sie sich auf eine spannende Konzertsaison und wunderbare Spielorte in ganz Westfalen. Dieses Heft gibt Ihnen bereits eine kleine Vorschau auf die Termine 2022.

In diesem Magazin präsentieren sich auch wieder „ausgezeichnete“ Unternehmen, Geschäfte und Gastronomen. Sie gehören zu den Besten ihres jeweiligen Faches und wir empfehlen sie Ihnen gerne.

Wir wünschen Ihnen viel Freude bei der Lektüre, ein frohes Weihnachtsfest und ein glückliches Jahr 2022, in dem wir uns hoffentlich bei dem ein oder anderen Konzert wiedersehen.



Herzliche Grüße

Dirk Klapsing

## Impressum

Das Magazin „AUSGEZEICHNET“ wird herausgegeben von der Werbeagentur Heimspiel GmbH Ramsdorfer Postweg 34, 46325 Borken [www.magazin-ausgezeichnet.de](http://www.magazin-ausgezeichnet.de)

**Redaktion:**  
Ewald Kremer, Julia Weidemann, Dirk Klapsing (V. i. S. d. P.)

**Layout/Grafik:**  
Kathrin Berheide, Silvia Hommel

**Anzeigenverkauf:**  
Anne Hans, Andre Peinemann, Maximilian Klapsing, Dirk Klapsing

**Druck:**  
Rehms Druck GmbH, Borken

„AUSGEZEICHNET“ wird einem ausgewählten Personenkreis zugesendet und liegt zudem bei erlesenen Adressen in der Region aus. Sollten Sie Interesse an einer künftigen Belieferung haben, senden Sie uns eine E-Mail an [info@musiklandschaft-westfalen.de](mailto:info@musiklandschaft-westfalen.de).

**Urheberrechtshinweis:**  
Die Inhalte, Strukturen und das Layout dieses Magazins sind urheberrechtlich geschützt. Jegliche Vervielfältigung, Veröffentlichung oder sonstige Verbreitung dieser Informationen, insbesondere die Verwendung von Anzeigenlayouts, Grafiken, Logos, Anzeigentexten, -textteilen oder -bildmaterial bedarf der vorherigen schriftlichen Zustimmung des Verlages.



**»musik:landschaft westfalen« 6 – 19**

Hetkamp Einrichten, Mode und mehr 20 – 27

**WOHNTRENDS 2022 28 – 31**

T-RAUMWELTEN by Elsenbusch 32 – 33

Oberzaucher Parkett- und Fußbodentechnik 34 – 35

Fietz Innenausbau 36 – 37

Sudatorium 38 – 39

CHORWO Premiumtüren von LUEB + WOLTERS 40 – 41

Schwanekamp Interior 42 – 45

Zahnmedizinisches Versorgungszentrum Dorsten Ostwall 46 – 47

tretford Weseler Teppich 48 – 49

Aquarius Borken 50

Kösters Schlafen und Wäsche hautnah 51

Bernhard Klocke Möbelwerkstätte 52 – 53

Landhotel Voshövel 54 – 55

Ludwig Lanvermann Sanitär 56 – 57

Zahnärzteezentrum Borken & Oeding 58 – 59

Abnehmen im Liegen/ Kleine Auszeit/Das Vitalcenter 60 – 61

Werbeagentur Heimspiel 62 – 63

**AUTOMOBILTRENDS – BMW iX 64 – 65**

Boomers Ahaus/Boomers Bocholt/ Jungeblut Borken/ Engelmeier Haltern am See 66 – 67

Vennehof 68

Ruhrtal Center 69

**MODETRENDS FÜR DIE DAME 70 – 71**

atelier ina grave 72 – 73

Sparwel Mode/Spirit/Instyle/Trend 74

**DUFTTRENDS FÜR HERBST UND WINTER 75**

Kaufhaus Berken Ahaus 76 – 77

**FOODTREND: RAMEN 78 – 79**

Hotel Haus Duden 80

Haus Fliederbusch 81

Burghotel Pass 82 – 83

Steuerberater A. Beckmann 84

Grüne Hand Garten- & Landschaftsbau 85

**GARTENTRENDS 86 – 89**

Fengels Garten- und Landschaftsbau e. K. 90 – 91

Rosenhaege Landscaping 92 – 93

**MODETRENDS FÜR DEN MANN 94 – 95**

B&W Energy 96 – 97

Steelworks GmbH & Co. KG 98 – 99

Grillhouse Freudenberg 100

Automobile Schulz GmbH 101

**AUTOMOBILTRENDS: DER VOLVO C40 102 – 103**

Hochrath Zweiradfachgeschäft 104 – 105

Gemeinde Raesfeld 106 – 107

Schloss Ringenberg 108 – 109

**DER NATURPARK HOHE MARK 110 – 113**

Gemeinde Heiden 114 – 115

Immobiliencenter Borken/Bocholt 116

Sparkasse Westmünsterland 117

Druckerei Rehms 118 – 119

Weinbrenner & Collegen 120 – 121

Werbeagentur Heimspiel GmbH 122



# Neujahrstournee

## DER »FESTIVAL:PHILHARMONIE WESTFALEN«

Bereits zum vierten Mal macht sich die »festival:philharmonie westfalen« zur Neujahrstournee auf. Die Stationen in 2022 sind Bocholt-Spork, Borken, Delbrück, Hamminkeln, Horn-Bad Meinberg, Bielefeld und Bad Lippspringe.

Die Nähe zum Neujahrskonzert der Wiener Philharmoniker endet nicht beim Namen: Auch programmatisch ist das Festivalorchester der »musik:landschaft westfalen« sehr nahe am Original, das jährlich live in 92 Länder über-

tragen wird und das mit Walzern, Polkas und Märschen der berühmten Strauss-Dynastie reüssiert. In der ersten Hälfte der Tournee schließlich wird ein Dirigent den Takt angeben, der direkt aus der österreichischen Hauptstadt stammt und dem westfälischen Orchester aus erster Hand zeigen kann, wie die Werke der Strauss-Familie in seiner Heimatstadt interpretiert werden: Der Wiener Michael Zlabinger wird zum ersten Mal die die Neujahrstournee die »festival:philharmonie westfalen« leiten.

Auf dem Programm stehen unter anderem die „Waldmeister-Ouvertüre“ und die „Künstler-Quadrille“, kom-

poniert von Johann Strauss Sohn ebenso wie „Rosen aus dem Süden“ und der Kaiserwalzer. Von Josef Strauss stammen die „Libelle“, eine Polka mazur und der Walzer „Sphärenklänge“. Der berühmte „Can Can“ aus „Orpheus in der Unterwelt“ von Jaques Offenbach sorgt für das rheinische Flair in Borken und als Solist des Abends konnte erneut der ungarischen Stargeiger und vielfach ausgezeichnete Geigen-Virtuose Jozsef Lendvay verpflichtet werden.

In Horn-Bad Meinberg, Bielefeld und Bad Lippspringe steht Justus Frantz am Dirigentenpult, außerdem kommt hier Tschaikowskys Klavierkonzert Nr. 1 zur Aufführung.

### DAS ORCHESTER

Die »festival:philharmonie westfalen« ist das Orchester der »musik:landschaft westfalen« und der angeschlossenen Akademie, die erstmals im Sommer 2012 Studierende aus der ganzen Welt in Borken zu gemeinsamen Proben und Auftritten unter der Leitung des weltbekannten Komponisten Krzystzof Penderecki versammelte. Das Orchester steht in der Tradition dieser Akademie und kommt mehrfach jährlich zu Konzertphasen zusammen. Bereits seit 2018 geht es im Januar auf eine große Tournee durch kleinere und mittlere Städte in Westfalen, dabei werden ganz bewusst die Städte besucht, in denen Orchesterkonzerte aus unterschiedlichen Gründen eher selten geworden sind und in denen das kulturelle Leben dort um ein außergewöhnliches Ereignis bereichert wird.

*Um Besucherinnen und Besuchern größtmögliche Sicherheit beim Konzertbesuch zu geben, wendet der Veranstalter bei den Konzerten sowohl die 2G-Regel als auch die Sitzordnung im Schachbrettmuster an.*



**Fr., 31. Dezember 2021**  
Bergkamen, Studiotheater  
17:00 Uhr  
Tickets: 29,00  
(freie Platzwahl)

**Sa., 1. Januar 2022**  
Delbrück, Stadthalle  
19:00 Uhr  
Tickets: 45,00  
(freie Platzwahl)

**So., 2. Januar 2022**  
Spork, Gut Heidefeld  
17:00 und 19:00 Uhr  
Tickets: 39,00  
(freie Platzwahl)

**Fr., 7. Januar 2022**  
Borken, Vennehof  
20:00 Uhr  
Tickets: 45,00  
(freie Platzwahl)

**Sa., 8. Januar 2022**  
Wesel, Willibrordi-Dom  
19:00 Uhr  
Tickets nur über die  
Niederrheinische Sparkasse

**So., 9. Januar 2022**  
Hamminkeln, Rathausaal  
10:30 Uhr und 13:00 Uhr  
Tickets: 45,00  
(freie Platzwahl)

**Do., 13. Januar 2022**  
Horn Bad Meinberg,  
Kurtheater, 19:00 Uhr  
Tickets: 45,00  
(freie Platzwahl)

**Sa., 15. Januar 2022**  
Bielefeld, Oetkerhalle  
19:00 Uhr  
Tickets: 49,00 (Kat A)  
44,00 (Kat. B)

Tickets gibt es ab sofort unter [www.musiklandschaft-westfalen.de](http://www.musiklandschaft-westfalen.de) und unter 028617 03 85 86

**Sonntag, 16. Januar 2022** Bad Lippspringe, Kursaal, 19:00 Uhr, Tickets: 45:00 (freie Platzwahl)

# HÖHNER

philharmonics



# So klingt

DER SOMMER 2022

**Samstag, 11. Juni 2022**  
Heiden, Produktion Brüninghoff  
„MUSICAL NIGHT“  
19:30 Uhr, Tickets: 39,00 (Kat. A),  
34,00 (Kat. B)

**Sonntag, 12. Juni**  
Bocholt-Spork  
FLANIERKONZERTE  
11:00, 13:00, 15:00 Uhr, open air,  
Tickets: 29,00

**Freitag, 24. Juni 2022**  
Schloss Ringenberg  
ZUCCHINI SISTAZ  
19:30 Uhr, open air,  
Tickets: 34,00 EURO

**Samstag, 25. Juni 2022**  
Schloss Ringenberg  
„MUSICAL NIGHT“  
19:30 Uhr, open air, Tickets: 45,00  
EURO (Kat. A), 39,00 EURO (Kat. B)

**Sonntag, 26. Juni 2022**  
Rosenhaege Living Gardens  
Flanierkonzerte  
11:00, 13:00 und 15:00 Uhr, open air,  
Tickets: 29,00 EURO

**Samstag, 09. Juli 2022**  
Vreden, Gut Schulze Siehoff  
THE CAST -DIE ROCKSTARS DER OPER  
19:30 Uhr, open air,  
Tickets: 34,00 EURO

**Sonntag, 31. Juli 2022**  
Hamminkeln, Arboretum Grenzenlust  
Flanierkonzerte  
11:00, 13:00, 15:00 Uhr, open air,  
Tickets: 29,00 EURO

**Freitag, 05. August 2022**  
Schloss Raesfeld  
HÖHNER PHILHARMONICS  
20:00 Uhr, open air, Tickets: 65,00  
(Kat. A) und 55,00 (Kat. B)

**Samstag, 06. August 2022**  
Schloss Raesfeld  
HOLLYWOOD AM SCHLOSS  
– DIE LANGE NACHT DER FILMMUSIK  
20:00 Uhr, open air, Tickets: 59,00  
(Kat. A) und 49,00 (Kat. B)

**Sonntag, 07. August 2022**  
Schloss Raesfeld  
STORNO Die Zwischenbilanz  
17:00 Uhr, open air, Tickets: 49,00  
(Kat. A) und 39,00 (Kat. B)

**Freitag, 12. August 2022**  
Schloss Brake  
OPERN-UND OPERETTENGALA  
20:00 Uhr, open air, Tickets: 55,00  
(Kat. A) und 45,00 (Kat. B)

**Samstag, 13. August 2022**  
Hamminkeln, Borgers  
OPERN-UND OPERETTENGALA  
20:00 Uhr, open air, Tickets: 55,00  
(Kat. A) und 45,00 (Kat. B)

**Freitag 26. August 2022**  
Schloss Ahaus  
MUSICAL NIGHT  
20:00 Uhr, open air  
Tickets: 45,00 (Kat. A), 35,00 (Kat. B)

**Samstag, 27. August 2022**  
Schloss Ahaus,  
Zucchini Sistaz  
20:00 Uhr, open air, Tickets: 34,00

**Sonntag, 28. August 2022**  
Schloss Ahaus  
Götz Alsmann & Band  
17 Uhr, open air  
49,- (Kat. A) und 44,- (Kat. B)

**Tickets:**  
[www.musiklandschaft-westfalen.de](http://www.musiklandschaft-westfalen.de)  
**Hotline:**  
**02861 7 03 85 86**



# Lustwandeln

## ZUR MUSIK

Schlösser, Burgen, Landgüter, historische Hofstätten – die »musik: landschaft westfalen« schätzt diese wunderbaren Kleinode Westfalens, die ihren Konzerten stets einen besonderen Rahmen geben. Dazu gehört seit dem vergangenen Jahr auch Schloss Moyland (Bild). Insbesondere bei den Flanierkonzerten bekommen die Besucher Gelegenheit, sich ausgiebig mit der Architektur und den wunderschönen Gärten und Parks zu beschäftigen.



musik:landschaft westfalen  
SO KLINGT DER SOMMER

Der 13. Festival-Sommer der »musik: landschaft westfalen« hatte es in sich: Nach der schwierigen Vorjahres-Saison war das Jahr 2021 geprägt von über 50 Open Air Konzerten mit großen und kleinen Besetzungen, in denen zahlreiche Besucherinnen und Besucher erstmals seit langer Zeit wieder Live-Musik erleben konnten. Insbesondere unsere Flanierkonzerte „Klassik im Park“ erfreuten sich großer Beliebtheit. Aber auch die Ausflüge in die Fächer Pop, Rock, Swing, Jazz-Schlager und Kabarett fanden eine sehr gute Resonanz. Als Highlights ragten die Auftritte der HÖHNER und Klaus Doldingers Passport heraus.

Diese guten Erfahrungen sind den Machern der »musik: landschaft westfalen« Ansporn, weiterhin besondere Konzerte zu entwickeln und herausragende Interpreten nach Westfalen zu holen. Für die Sommersaison 2022 steht bereits ein wesentlicher Teil des Programmes. Nachfolgend ein erster Überblick:

### FESTIVAL-ERÖFFNUNG IN HEIDEN

Der Festival-Sommer wird am 11. Juni eröffnet mit einem Musicalabend in einer Produktionshalle der Firma Brüninghoff in Heiden. Die **Set Company**, seit vielen Jahren äußerst erfolgreich in diesem Genre tätig, hat die besten Darstellerinnen und Darsteller der erfolgreichsten Musicals verpflichtet und wird ein „Best of“ aus den erfolgreichsten Pro-

duktionen präsentieren. Die Künstler unter Leitung von Axel Törber begeistern mit ihrer Professionalität, ihrer Spielfreude und ihrem Können.

### SCHLOSS RINGENBERG

ist mit seiner Obstwiese zum zweiten Mal Standort der »musik:landschaft westfalen«. Am Freitag, 24. Juni werden hier die **„Zucchini Sistaz“** erwartet, die ihr Programm „Tag am Meer“ präsentieren werden. Der musikalische Fundus des Münsteraner Trios speist sich aus der Unterhaltungsmusik der 20er bis 50er Jahre, schillert und kokettiert allzu gerne mit Zitaten und Attitüden der gesamten Populärmusikgeschichte. Dreistimmig singen die „Zucchini Sistaz“ Big-Band-Klassiker in halsbrecherischen Minimalinterpretationen. Am Samstag, 25. Juni heißt es auch

am Schloss Ringenberg „Bühne frei für die Musical Set Company“, die ab 19:30 Uhr zu einem „Best of“ einlädt.

### DIE ROCKSTARS DER OPER IN VREDEN AUF GUTSHOF SCHULZE SIEHOFF

Seriöser Operngesang als unterhalt-samer Spaß? **„The Cast“**, die junge, international besetzte Opernband mit Klassik-Spitzenausbildung, belebt mit frischer Herangehensweise und feinsinnigem Humor Werke von Mozart, Verdi und Co. – und zwar so, wie sie einst geschaffen wurden: als aufregende, lustige, kritisch-sinnliche Geschichten. „The Cast“ verwandelt heilige Arien abseits von steifen Klischees so mitreißend zu Popsongs, dass einem die Ohren wackeln. Wo immer die aus den USA, Kanada,

Chile, China und Deutschland stammenden Künstler auftreten, bringen sie das Publikum zum Lachen, Klatschen und Kreischen, wenn sie zwischen den atemberaubend dargebrachten Liedern und Arien über sich und auch über ihre persönlichen Lieblings-Bühnen-Pannen erzählen – in der Saison 2022 am 8. Juli open air auf dem Gut Schulze Siehoff in Vreden.

### HOLLYWOOD AM WASSERSCHLOSS

Die »festival:philharmonie westfalen« lädt am Samstag, 6. August zur „Großen Nacht der Filmmusik“ am Schloss Raesfeld ein. Musik erweckt einen Film erst richtig zum Leben, sie erzeugt Gefühle und Emotionen und wird somit als effektives Mittel eingesetzt, um eine Filmhandlung voranzutreiben. In Raesfeld wechseln sich Titel aus Blockbustern wie „Star Wars“, „Fluch der Karibik“ und „Herr der Ringe“ ab mit Klassikern wie „Jenseits von Afrika“, „Barry Lyndon“ und „Fantasia“.

### DIE HÖHNER KOMMEN ZURÜCK NACH RAESFELD

Wenn die Bratsche die zweite Geige zum Samba auffordert, der Cellist

sein Instrument zu „Anna Havana“ übermütig in den Abendhimmel stemmt und die Bläser im Rhythmus der Rockband voller Inbrunst mitswingen, dann ist Stimmung auf der Bühne. Am historischen Wasserschloss in Raesfeld war das bereits im Sommer 2021 zu erleben. Hier traten in vier Konzerten die „Höhner“, Kultband aus Köln, mit der »festival:philharmonie westfalen« auf.

Crossover nennt man das gemeinhin, wenn Rockmusiker und Klassikorchester gemeinsame Sache machen. Ganz neu ist das nicht – auch nicht für die „Höhner“, die bereits seit einigen Jahren in der Kölner Philharmonie immer mal wieder mit großem Klangkörper arbeiteten. Die Zusammenarbeit mit der »festival:philharmonie westfalen« jedoch, das zeigten die Konzerte im Münsterland, hoben das musikalische Werk der Höhner noch einmal auf ein komplett neues Niveau. Frontmann Henning Krautmacher wurde so auch nicht müde, dem Publikum seine Begeisterung zu zeigen: „Es ist so eine Freude und verlangt mir so einen Respekt ab, mit diesem fantastischen Orchester zu arbeiten, das ist einfach unglaublich.“ Nach dem großartigen Erfolg der Premiere in der Saison 2021 findet an



gleicher Stelle am Freitag, 5. August „HÖHNER PHILHARMONICS“ mit der Kölner Kult Band und der »festival:philharmonie westfalen« statt.

### STORNO ZIEHT ZWISCHENBILANZ

Zum dritten Mal - und damit ist es Tradition - ist das bekannteste Kabarett aus dem Münsterland Gast des Festivals. „STORNO – Die Zwischenbilanz“ wird am Sonntag, 8. August, am Schloss Raesfeld aufgestellt.

### DREI TAGE MUSIK IM SCHLOSSHOF AHAUS

Drei Tage Live-Musik am Schloss Ahaus – vom 26. bis 28. August wird das barocke Wasserschloss Schauspielplatz für drei außergewöhnlich Konzerte: Am Freitagabend ist erneut die Set Company mit einer Musical Night Gast der »musik:landschaft westfalen« und präsentiert einen bunten Querschnitt durch die erfolgreichsten Musiktheater-Produktionen der vergangenen 25 Jahre.

Am Samstag werden die Zucchini Sistaz erwartet: Sommer, Sonne, Swingmusik - mit ihrem neuen Programm „Tag am Meer“ versprechen die Münsteranerinnen eine kurzwei-

lige Konzertreise. Mit sirenenhaftem Satzgesang rudern die drei „gemusikalischen Schwestern“ weit hinaus in die Gezeiten der Unterhaltungsmusik. Mit im Gepäck haben sie wie immer Gitarre, Kontrabass, Trompete und Kinkerlitzchen.

Höhepunkt des dreitägigen Schlossfestivals wird der Auftritt von Götz Alsmann & Band am frühen Sonntagabend. Deutscher Jazzschlager an historischer Stätte: **Götz Alsmann & Band** wollen ihrem Publikum einen unterhaltsamen Abend mit ganz viel „L.I.E.B.E.“ bescheren. Zu hören sind überwiegend deutschsprachige Songs der letzten 100 Jahre, die von Alsmann und seiner Band in ein heiter-beschwingtes Jazzgewand gepackt werden.

### VOM SCHLOSS ZUM HOCHREGALLAGER

Einer der vielseitigsten Künstler Deutschlands ist der Opernsänger und Entertainer **Gunther Emmerlich**. Gemeinsam mit der bezaubernden Sopranistin **Eva Lind** wird der populäre Thüringer, der ebenso wie die Österreicherin durch vielfältige TV-Präsenz und Moderationen unterschiedlicher Sendungen einen

hohen Bekanntheitsgrad erlangt hat, zwei Mal die „Große Opern- und Operettengala“ präsentieren. Begleitet von der „festival:philharmonie westfalen« tritt das Gesangs-Duo am 12. August im Innenhof von Schloss Brake auf und am 13. August bei Borgers in Hamminkeln. Das Wasserschloss der Weserrenaissance in Lemgo steht auf den Grundmauern einer der größten mittelalterlichen Burgen Norddeutschlands und ist erstmals Spielort des westfälischen Sommerfestivals. Inzwischen mehr als ein Geheimtipp für Insider ist das Hochregallager vom Bauzentrum Borgers in Hamminkeln: Hier finden seit 2014 hochkarätige Orchesterkonzerte statt, die die »musik:landschaft westfalen« gemeinsam mit dem Rotary-Club Lippe Issel ausrichtet.







## FLANIERKONZERTE „KLASSIK IM PARK“

Wie kaum ein anderes Konzept verbinden die Flanierkonzerte der »musik:landschaft westfalen« die Freude an klassischer Musik mit dem genussvollen Erlebnis eines Spaziergangs durch kultivierte Gärten und wunderschöne Parks. Die Konzerte laden dazu ein, kleine Ensembles kennenzulernen: Streichquartette, Bläsergruppen, Gesangsolisten mit Klavierbegleitung und andere Besetzungen.

Der Zugang zu einem Flanierkonzert ist zeitlich auf zwei Stunden begrenzt, das Programm ist allerdings prall gefüllt. Auf dem jeweiligen Gelände spielen immer drei Ensembles im Wechsel, besetzt mit Musikerinnen und Musikern aus Reihen der »festival:philharmonie westfalen«. Geboten werden beliebte Werke von Mozart, Brahms und Beethoven, aber auch Beatles-Hits, Tango-Rhythmen und Strauß-Walzer werden zu hören sein. Jedes Ensemble konzertiert eine halbe Stunde. Die Zuhörer können gemächlich von einer Gruppe zur nächsten spazieren und dabei die ganze Schönheit der Gärten und Parks genießen. Es gibt zwar keine feste Bestuhlung, jedoch steht für jeden Gast ein Stuhl bereit.

### DAS SIND DIE VORLÄUFIGEN TERMINE:

**Sonntag, 19. Juni 2022**  
**ROSENHAEGE**  
**LIVING GARDENS**  
Kotten/Winterswijk

**Sonntag, 19. Juni 2022**  
**ARBORETUM GRENZELUST**  
Hamminkeln

**Sonntag, 24. Juli 2022**  
**GUT HEIDEFELD**  
Bocholt Spork

# MUSIKALISCHE HOCHGENÜSSE AUF GUT HEIDEFELD



GUT HEIDEFELD

Das Gut Heidefeld in Spork nahe Bocholt liegt nur unweit von der niederländischen Grenze entfernt. Nach jahrelanger, überwiegend landwirtschaftlicher Nutzung erwarb die Familie Ostermann das über 200 Jahre alte Gebäude im Jahre 2010. Im Rahmen umfangreicher Renovierung mit viel Liebe zum Detail, wurde das Gut Heidefeld mit dem 12.500 Quadratmeter großen Grundstück aus dem Dornröschenschlaf erweckt und in ein prachtvolles Anwesen sowie kulturelles Zentrum verwandelt, das heute einen feierlichen Rahmen für künstlerisch-musikalische Auftritte bietet.

Seitdem im Jahre 2013 das erste Konzert der Reihe »Heidefeld Classics« veranstaltet wurde, hat sich das ganz besondere Musikerlebnis in der prachtvollen Konzertscheune schnell zu einem kulturellen Schwerpunkt für die Region entwickelt, der auch im Jahr 2022 ausgebaut wird.

Traditionell beginnt das Jahr im Gut Heidefeld mit dem Neujahrskonzert der »festival:philharmonie westfalen«. Am 2. Januar 2022 wird das Ensemble zu zwei Konzerten um 17 und um 19 Uhr erwartet. Die Leitung hat der Wiener Dirigent Michael Zlabinger übernommen. Zu hören sind Polkas, Walzer und Märsche der Strauss-Dynastie.

Schon seit frühester Jugend singt der Unterhaltungsmusiker, Komponist, Arrangeur und Chorleiter Udo Hotten die großen Erfolge seines Idols Udo Jürgens und ist in der Interpretation ganz nah am Original.

Am Freitag, 18. Februar 2022, sorgt er um 18 und um 20 Uhr für einen stimmungsvollen Abend – nicht nur für Udo Jürgens-Fans.

Mit dem »Tribute to The Beatles« verneigen sich die Musiker von »Kaiserkeller« am Freitag, 29. April 2022, um 18 und um 20 Uhr vor dem musikalischen Schaffen der »Fab Four«. Freuen Sie sich auf eine musikalische Entdeckungsreise in die gute alte britische Rock'n Roll Zeit.

Am 12. Juni wird im Park des Gutes erneut ein Flanierkonzert stattfinden. Um 11 Uhr, um 13 Uhr und um 15 Uhr werden jeweils drei Kammerensembles innerhalb der wunderbaren Gartenanlage konzertieren.

## Gut Heidefeld

Am Wielbach 7c · 46399 Bocholt  
Telefon 02871 27 49 115  
[www.gutheidefeld.de](http://www.gutheidefeld.de)



# HETKAMP VERKÖRPERT LEIDENSCHAFT



Bei Hetkamp in Raesfeld verbindet man Mode und Einrichtung in einem Unternehmen. Ungewöhnlich? „Nein“, meint man hier. Denn die gemeinsame Klammer für beide Bereiche ist der hohe Anspruch an Ästhetik und Qualität. Eine weitere ist die Leidenschaft für das eigene Tun, die mit dem starken Wunsch nach Perfektion einhergeht. Hetkamp bewegt sich im Premium-Segment, ist modern und verfolgt zugleich eine puristische Linie, der eine gewisse Zeitlosigkeit eigen ist. Das spiegelt sich in der ausgesuchten Fashion renommierter Modeschöpferinnen und Labels. Es findet sich in den Möbeln großartiger Manufakturen wieder, mit denen die Raesfelder zum Teil seit Jahren zusammenarbeiten. Und es steckt in jeder Wohnung, die von Hetkamps Innenarchitekten gestaltet wird.

Das weit über die Grenzen des Münsterlandes bekannte Hetkamp-Design im Wohn- und Einrichtungsbereich trägt die Handschrift von Helmut Ackmann, dem langjährigen Geschäftsführer des Unternehmens. Er sieht Leben, Wohnen, Ankleiden, Essen und Trinken als komplexes Gebilde, das untrennbar miteinander verbunden ist. Mit Manuel Happe hat Ackmann einen Geschäftsführer an seiner Seite, der diese grundsätzliche Philosophie teilt und sie um junge Ideen ergänzt. Im Bereich der Mode ist es Marlene Hübers, die immer wieder neue Akzente setzt. Die Führung des Unternehmens teilt ihre Leidenschaft für „Einrichten, Mode und mehr“ mit einem Team fachlich versierter Mitarbeiterinnen und Mitarbeiter. Ideenreichtum und ein ausgeprägter Sinn für Design, Ästhetik und Qualität treffen hier auf großes Wissen über die verwendeten Materialien und deren Verarbeitung. Perfekte Lösungen für besondere Ansprüche – das ist das Credo des Unternehmens.



„Hetkamp verkörpert nicht einfach nur Mode und hochwertige Möbel, sondern einen Lifestyle, den man in jedem Detail erkennen kann, sei es bei den maßgeschneiderten Küchen, den Interieur-Konzepten oder den exklusiven Outfits“, hat jüngst die renommierte Hamburger Mode-Designerin Barbara Lohmann über das Unternehmen gesagt. Das bringt es exakt auf den Punkt.



*„Einrichtungen von Hetkamp sind wie Mode von Hetkamp. Sie passen zu den Kundinnen und Kunden. Dafür benötigt man ein gutes Gespür für die Menschen.“*

Helmut Ackmann



## MODE AUF DEN LEIB GESCHNEIDERT

Fashion für moderne, stilbewusste und anspruchsvolle Frauen – um nichts weniger geht es Modedesignerin Marlene Hübers und ihrem Team. Darum führt Hetkamp seit Jahren die angesagtesten Designer aus Deutschland und Italien. Barbara Lohmann, Annette Görtz, Dorothee Schumacher, Iris von Arnim, Fabiani Filippi, Luisa Cerano, Hemisphere, Aigner, Escada, Maison Common, Bogner, Etro... – die Namen der Labels sprechen für sich. Vom edlen Abendkleid über schicke Cashmere-Mode zum Wohlfühlen bis hin zur Lieblingsjeans führt Hetkamp alles, was Frauen Freude macht, Schuhe, Accessoires und It-Pieces inklusive.

Eine Besonderheit bei Hetkamp ist die enge und freundschaftliche Verbundenheit mit der Kundschaft: Wenn das Modeteam Messen besucht und die neuen Kollektionen studiert, hat es immer schon bestimmte Kundinnen im Auge. So bereitet das Team bereits bei der Order der neuen Ware perfekte Styles für die jeweilige Kundin vor. Der Besuch des Geschäftes in Raesfeld ist für viele Frauen daher immer auch ein wenig aufregend und mit viel Vorfreude verbunden. „Einkaufen bei Hetkamp ist wie ein Treffen mit der besten Freundin – entspannt, fröhlich und anregend“, hat es eine langjährige Kundin auf den Punkt gebracht. Mehr Kompliment geht nicht.



*„Hetkamp Mode wendet sich sowohl an die moderne, anspruchsvolle Frau als auch an die modebewusste Dame im fortgeschrittenen Alter.“*

Marlene Hübers



## GANZE EINRICHTUNGEN AUF MASS GEFERTIGT

Ob ganze Einrichtungskonzepte oder ein einzelnes Möbelstück, das auf Maß gefertigt werden soll: Hetkamp Einrichten ist die richtige Adresse für alle, die Qualität, Exklusivität und Service lieben. Hier findet man die Handwerkskunst von Giorgetti aus Italien, Design-Klassiker von Knoll International sowie die edlen und hochinnovativen Leuchten von Occhio. Zu den gefragten Möbelmarken aus dem Premium- und Luxussegment gehören auch Molteni aus Mailand und die Möbelbauer von De Sede, die erlesene Handwerkskunst aus der Schweiz zu bieten haben. In Sachen natürliche Holzbearbeitung setzt die Firma Scholtissek Maßstäbe. Das gleiche gilt für die ostwestfälische Betten-Manufaktur Schramm und die Firma COR mit ihren wunderbar bequemen Polstermöbeln. Bei Hetkamp bevorzugt man eine klare und puristische Linie, das wird bei einem Gang durch die Ausstellungsräume deutlich. Die Sitzgruppen von Wittmann,

Janua und Freifrau überzeugen durch Individualität und Komfort. Ikonischen Charakter haben die intelligenten Lichtsysteme von Occhio, mit denen sich Räume regelrecht inszenieren lassen. Die Möbel von Glas Italia zeigen in einzigartiger Weise, wie sich verschiedene Materialien perfekt miteinander kombinieren lassen.

Alle Möbel bei Hetkamp sind außergewöhnlich, überzeugen zugleich mit einer gewissen Zeitlosigkeit. Sie greifen häufig klassische Motive auf und interpretieren sie neu. Hetkamp versteht es zudem, durch kluge Kombinationen eine Wohnlichkeit zu schaffen, die einfach anspricht. Einen wichtigen Beitrag dazu leisten sorgsam ausgewählte Kunst- und Deko-Objekte. Außerdem wird die hohe handwerkliche Kompetenz der Tischlerei im Hintergrund genutzt, um stilistisch exakt passende Einbauten oder Ergänzungen zu erstellen und so eine Wohnlandschaft stilvoll zu komplettieren.



*„Wir sind modern, aber nicht modisch. Dieses Leitmotiv prägt unsere individuellen Einrichtungsideen und Planungen, mit denen wir unsere Kunden begeistern.“*

Manuel Happe



*„Unsere Wohnlandschaften bieten Design aus einem Guss. Gerne binden wir vorhandenes Mobiliar in unsere Entwürfe ein und geben ihm eine neue Bedeutung.“*

Innenarchitekt Sven Roth

## PERFEKTE DESIGN-LÖSUNGEN

Ob ein kompletter Neubau erstellt wird, ein Umbau ansteht oder nur eine Küche erneuert werden soll, Hetkamps Innenarchitekten finden die perfekte Lösung für jede Raumsituation. Dabei stehen die Wünsche und Bedürfnisse des Kunden im Mittelpunkt. In intensiven Gesprächen werden die baulichen Möglichkeiten erörtert und stilistische Fragen geklärt. Mittels modernster Computertechnologie können die Entwürfe der Fachleute so realistisch visualisiert werden, dass man sie kaum von einem Foto unterscheiden kann. Beim gemeinsamen Gang durch die Ausstellung kann der Kunde visuelle und haptische Eindrücke von seinem zukünftigen Zuhause gewinnen.

Highend-Küchen, exklusive Bäder, geräumige Wohnlandschaften mit Kamin und leistungsstarkem Soundsystem, innovative Lichtsysteme – Hetkamp erfüllt jeden Wunsch. In Zusammenarbeit mit langjährigen Partnern werden die Projekte realisiert – zügig, in handwerklicher Präzision und ohne jede Belastung für den Kunden. Denn hier greifen die Gewerke Hand in Hand.



*„Außergewöhnliche  
Planungen sind  
unser Steckenpferd.“*

Tanja Gores



*„Die Technik erlaubt uns  
heute fotorealistische  
Simulationen von  
Einrichtungen.  
Der Kunde kann so  
vorab genau sehen,  
was ihn erwartet.“*

Tobias Kessler



Die individuelle Kompetenz und Erfahrung der beteiligten Handwerker ist Garant dafür, dass eventuell auftretende Probleme - bei Sanierungen und Umbauten nicht selten - zügig gelöst werden. Die Innenarchitekten von Hetkamp begleiten jedes Projekt von Anfang bis Ende. Zu guter Letzt geben die erfahrenen Dekorateurinnen des Unternehmens den Räumen Behaglichkeit und Authentizität.



*„Unvoreingenommenes  
Denken ist die  
Voraussetzung für höchst  
individuelle Küchen!“*

Simone Hörning

# Hetkamp

Einrichten Mode und mehr

**Hetkamp Einrichtung und Mode  
GmbH & Co. KG**

Hauptgeschäft · Weseler Straße 8  
46348 Raesfeld

Telefon 02865 60 94-0  
Telefon Mode 02865 60 94-17

Schlossremise · Freiheit 25  
(Schlosshof) · 46348 Raesfeld  
Telefon 02865 60 94-14

Es gelten die Richtlinien der  
aktuellen Corona-Verordnung.

**Erlebe mehr auf [www.hetkamp.de](http://www.hetkamp.de)**

# Wohntrends 2022

Die Corona-Pandemie hat uns Menschen die Bedeutung der eigenen vier Wände so deutlich vor Augen geführt wie nie zuvor. Diese Erfahrung spiegelt sich in den Wohntrends des Jahres 2022 wider. Designer, Hersteller und Handel feiern das Zuhause als Mittelpunkt des sozialen Lebens mit kreativen Raumgestaltungsideen. Dabei vereinen sie Flexibilität, Gemütlichkeit und natürliches Wohnen miteinander in spannenden Konzepten.

## MULTIFUNKTIONALITÄT IST ANGESAGT

Homeoffice ist ein Schlagwort das Jahres 2021. Das verlangte von nicht wenigen Beschäftigten Ideenreichtum und Flexibilität. Wie kann man Wohnen und Arbeiten daheim miteinander vereinbaren? Nun haben auch immer mehr Wohnraum-Experten diese Frage aufgegriffen und bieten flexible Lösungen an. Dabei stehen multifunktional nutzbare Räume im Mittelpunkt. Vorbild könnten die Kombis aus Kochen, Essen und Wohnen sein, die es ja schon länger gibt. Nun kommt das Thema Arbeiten dazu. Gefragt sind hier intelligente Möbel, variable Raumteiler, ergonomische Arbeitsplätze und vieles mehr. Nicht zuletzt spielt moderne Haustechnik hier eine wichtige Rolle. Denn meist muss nicht nur ein Arbeitsplatz daheim gestaltet werden. Beide Partner und die Kinder benötigen schnelle Datenleitungen, die wiederum über Zugänge in der gesamten Wohnung erreichbar sein müssen.



## WOHNLICHKEIT HERSTELLEN

Ein Element, Kombi-Räume zu schaffen und dabei nichts an Wohnkomfort einzubüßen sind Farben. Sie können Räume optisch unterteilen. Tapeten und Fußbodenbeläge unterstützen sie dabei. Im Bereich des Homeoffice sind eher neutrale Töne wie Beige, Hellgrau oder Weiß angesagte. Farblich passende, nicht zu stark kontrastierende Wohnaccessoires vermitteln hier dennoch Wohnlichkeit. Auch Grünpflanzen gehören dazu. Sie sorgen ganz nebenbei für ein gutes Raumklima.

Für die Raumanteile, in denen gespielt, gegessen oder auch entspannt wird, dürfen die Farben deutlicher gewählt werden. Hier eignen sich auch auffällige Tapetenmuster, bunte Bilder und flauschige Teppiche. Wichtig ist es, den Arbeitsbereich, den Essbereich und den Wohnbereich visuell klar zu gliedern.

## DIE NEUE GASTLICHKEIT

Aus „Cocooning“ wird 2022 „Homing“. Das pure Einigeln ist vorbei, stattdessen wird auf eine Lebensart gesetzt, bei der das soziale Leben vorwiegend in die eigenen vier Wände verlagert wird. Man verlässt zwar weniger das Haus, aber man bleibt nicht mehr länger unter sich. Freunde und Familie werden eingeladen, um zusammen zu kochen, zu essen, einen Wein zu trinken oder zu spielen.

Zur neuen Gastlichkeit gehört, dass das Heim gemütlich und einladend gestaltet wird. Auch das meint „Homing“. Bei der Raumgestaltung geht es aber nicht nur um die Besucher, man sollte auch seine persönlichen und individuellen Vorlieben einbringen. Denn der Gast mag es, sich mit anderen Stilen als dem eigenen auseinanderzusetzen – solange dieser nicht krass gegensätzlich ist. Farblich ist man mit hellen und warmen Tönen wie erdiger Terrakotta up to date. Wohnaccessoires wie Bilder, Dekofiguren, Kissen, Vasen und Kerzen vervollständigen die Einrichtung und sorgen für ein unverwechselbares Wohnambiente.



## NATÜRLICHKEIT HÄLT EINZUG

Natürliches Wohnen bleibt auch im Jahr 2022 als Einrichtungstrend erhalten. Immer mehr Menschen wollen nachhaltiger leben und sich wieder auf das Wesentliche besinnen. Qualität und Langlebigkeit stehen daher immer mehr im Fokus. Sie finden sich ideal in natürlichen Materialien wie Holz, Ton, Stein und Glas wieder. Möbel aus Massivholz sind angesagt, auch natürliche Bodenbeläge wie Parkett und Kork dürften stark nachgefragt werden. Wohngesunde Wandfarben in Olivgrün, Aqua oder Steingrau tragen zu einer guten Atmosphäre in jedem Raum bei.



# T-RAUMWELTEN

by ELSENBUSCH



## LEBEN UND WOHNEN NEU GEDACHT

Einrichten, Haustechnik und Wellness – dieser Dreiklang bildet das Konzept, mit dem die Unternehmerfamilie Elsenbusch ihren Kunden ein neues ganzheitliches Angebot macht. Sie hat handwerkliche Expertise in Sachen Heizung- & Klimatechnik sowie Elektro mit den Bereichen Wellness und individuelles Einrichten zusammengeführt. Beteiligt sind die drei Bocholter Premium-Partner Wunsch Haustechnik, Elektro Rohleder und WWL Design. Sie stehen für entspanntes und gesundes Wohnen, das sich zudem durch technisch brillante Lösungen und exklusives Design auszeichnet.

Ein neuer Showroom an der Schaffeldstraße zeigt auf beeindruckende und inspirierende Art, wie ganzheitliches Wohnen heute aussehen kann. Der Projektname T-RAUMWELTEN bringt die dahinterstehende Philosophie auf den Punkt. Wer einen Neu- oder Umbau plant, bekommt hier komplette Konzepte vorgestellt, die zudem aus einer Hand realisiert werden können.

Innovative Haustechnik ist die Grundlage aller T-RAUMWELTEN. Sie trifft auf kluge und ansprechende Designlösungen vom Bad bis zur Outdoorlounge. Dazu gehören ausgesuchtes Interieur beispielsweise aus dem Hause NOVOLINE, hochwertige Boxspringbetten, wunderbar gemütliche Essgruppen und Sofalandschaften sowie raffinierte Lichtkonzepte unter anderem mit Swarovski®-Kristalle. Angebote aus dem Wellness- und Gesundheitsbereich, wie die beliebten WWL-Infrarotkabinen oder auch Elektro-Muskel-Stimulations-Anzüge (EMS), runden das Portfolio ab.

„In jedem von uns wohnt das Besondere“, sind sich Klemens und Elisabeth Elsenbusch sicher, die das neue

Konzept gemeinsam mit ihren Söhnen Christian und Daniel entwickelt haben. „Wir haben nicht weniger als meisterliche Arbeit in anspruchsvollem Design mit extravaganten Materialien anzubieten. Unsere Konzepte – egal – sei es die private Wohlfühloase oder ein funktionaler und inspirierender Geschäftsraum, finden begeisternde Resonanz“, so Klemens Elsenbusch.

### T-RAUMWELTEN by Elsenbusch

Schaffeldstraße 90-92  
46395 Bocholt  
Telefon 02871 61 42  
[www.t-raumwelten.de](http://www.t-raumwelten.de)

PHYSIO THERM®  
Infrarotkabinen



Fotos: Kirsten Buß



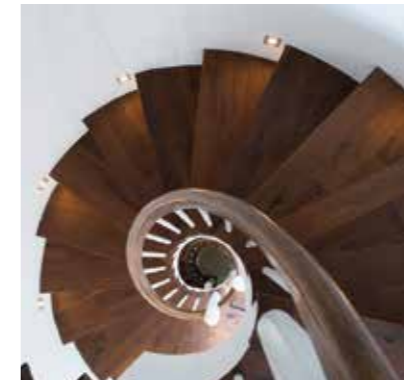


# ECHTES HANDWERK AUS DEM MÜNSTERLAND

Ob Parkett-, Teppich- oder Designfußboden: Es gibt viele Möglichkeiten, den ganz persönlichen „Fußbodentraum“ zu gestalten. Seit vielen Jahren sorgt Oberzaucher Parkett- und Fußbodentechnik dafür, dass diese Träume im Münsterland und darüber hinaus wahr werden.

Qualität, Eleganz und Inspiration pur: In unserer Ausstellung zeigen wir auf über 450 Quadratmetern gerne, was wir können. Wir möchten, dass unsere Kunden nicht nur durch Fotos oder Broschüren inspiriert werden, sondern Materialien anfassen und erleben können. Aus diesem Grund haben wir Muster und Gestaltungsvorschläge der verschiedenen Bodenbeläge immer vor Ort.

Besuchen auch Sie unsere einladende Ausstellung in unserem Geschäftshaus in der Thyssenstraße 27 im münsterländischen Stadtlohn. Unser Berater David Lensker freut sich auf Ihren Besuch in unserer Ausstellung. Gemeinsam planen wir Ihre Bodenwünsche – und setzen diese mit unserer starken „Handwerker-Mannschaft“ zuverlässig in die Tat um. Wir mögen das Prinzip der kurzen Wege. Aus diesem Grund ist Geschäftsführer Christoph Oberzaucher als Bindeglied zwischen der Planung und der Montage bei Ihnen vor Ort ein greifbarer und persönlicher Ansprechpartner.



Neben allen erdenklichen Parkett- und Dielenverlegungen sind wir auf textile und elastische Bodenbeläge spezialisiert. Aber auch mineralische Fußböden oder die Aufbereitung und Veredelung bereits verlegter Fußböden zählen zu unserem Leistungsumfang. Immer qualitätsbewusst, zuverlässig und mit einem hohen Verantwortungsbewusstsein für unsere Umwelt und die Gesundheit unserer Kunden. Unserer Unternehmensphilosophie

folgend legen wir größten Wert auf den Einsatz von ausgewählten, schadstofffreien Materialien und deren Verarbeitung mit Hilfe modernster Maschinen und erstklassiger Werkzeuge. Um das wertvolle Wohnklima nicht zu beeinträchtigen, verwenden wir ausschließlich nachhaltige, geruchsneutrale und emissionsarme Produkte sowie natürliche Öle. Jedes der von uns eingesetzten Materialien ist streng zertifiziert und mit Umweltsiegeln gekennzeichnet.



Von einer umfassenden Beratung über die Planung bis hin zur hochwertigen Verarbeitung: Das erfahrene Team von Oberzaucher Parkett- und Fußbodentechnik bietet all dies aus Meisterhand. Das Ergebnis sind außergewöhnliche und hochwertige Lösungen, die Kunden aus dem privaten wie gewerblichen Bereich gleichermaßen überzeugen.

Haben Sie Fragen oder Wünsche? Gerne sind wir persönlich für Sie da!

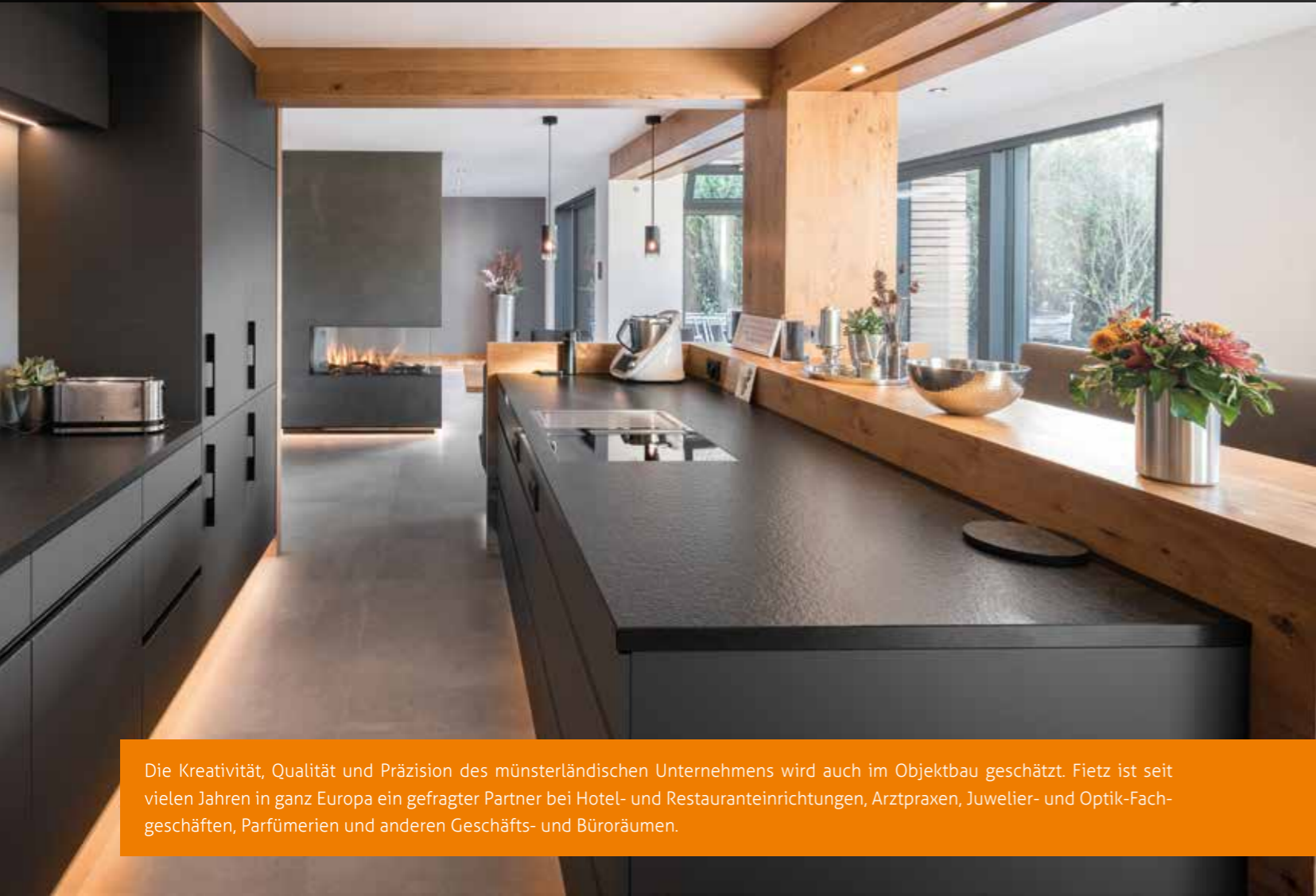


**Oberzaucher**  
**Parkett- und Fußbodentechnik**

Thyssenstraße 27  
48703 Stadtlohn  
Telefon 02563 20 57 480  
Telefax 02563 20 57 482  
info@oberzaucher.com  
www.oberzaucher.com

# FEINSTES HANDWERK AUS DEM MÜNSTERLAND

**fietz**  
PLANUNG + WERKSTATT



Die Kreativität, Qualität und Präzision des münsterländischen Unternehmens wird auch im Objektbau geschätzt. Fietz ist seit vielen Jahren in ganz Europa ein gefragter Partner bei Hotel- und Restauranteinrichtungen, Arztpraxen, Juwelier- und Optik-Fachgeschäften, Parfümerien und anderen Geschäfts- und Büroräumen.



Hochwertige und individuelle Inneneinrichtung sind das Spezialgebiet von Fietz Innenausbau aus Borken. Ob Küche, Wohnraum, Schlafzimmer oder Bad, die Lösungen von Fietz sind bis ins Detail durchdacht und von höchster handwerklicher Qualität. Sie zeigen zudem eine Handschrift, die einen ausgeprägten Sinn für Ästhetik und modernes Leben durchscheinen lässt. Die stilistische Bandbreite reicht von rustikal über nostalgisch bis zu geradlinig und modern.

Egal ob man nur ein ergänzendes Möbelstück oder ein komplettes Wohnraumkonzept benötigt, die Innenarchitekten und Planer setzen die Kundenwünsche ideenreich und präzise um. Dazu gehört auch die intensive Auseinandersetzung mit Lichtführung, Farben und Materialien sowie Boden-, Wand- und Deckengestaltung. Sämtliche sich daraus ergebenden Arbeiten werden in der eigenen Manufaktur in Borken ausgeführt.

Bei Fietz setzt man auf handwerkli-

ches Können, das sich aus einer über 100jährigen Tischlertradition speist. Holz ist aber nur noch eines von vielen Materialien, das hier verarbeitet wird. Das Team bestens ausgebildeter Mitarbeiterinnen und Mitarbeiter versteht sich auch auf die Verarbeitung von Granit, Metall, Glas und diversen Kunststoffen. Zum hohen handwerklichen Knowhow gesellt sich modernste Fertigungstechnik unter anderem an CNC-Anlagen. Präzision ist auch das Credo in der haus-eigenen Lackiererei.

**Fietz GmbH & Co. KG**

Landwehr 81 · 46325 Borken

Telefon 02861 80 83 90

[kontakt@fietz-borken.de](mailto:kontakt@fietz-borken.de)

[www.fietz-borken.de](http://www.fietz-borken.de)



# IHR NEUER WOHLFÜHLORT!

Maßgefertigte Saunen,  
handgemacht in Heiden

**sudatorium**

Sauna-Manufaktur  
Münsterland

Die sudatorium Sauna-Manufaktur von Nadine und Clemens Malzkorn ist auf den Bau individueller Heimsaunen spezialisiert. Die exklusiven und auf Maß gefertigten Objekte der Manufaktur aus dem münsterländischen Heiden gefallen durch großformatige Holzplatten an den Wänden, komfortable Bänke, stimmungsvolle Beleuchtung und ein geradliniges Design. Bei der Außengestaltung sind so gut wie keine Grenzen gesetzt. Fast jedes Material ist möglich. Auf Wunsch kann z.B. auch der Einbau einer Dusche neben der Sauna vorbereitet werden. Die Saunen können in fast jede Raumsituation integriert werden, egal ob eine Nische gefüllt werden soll, oder die Sauna als Mittelpunkt im Bad oder vielleicht auch im Schlaf- oder Wohnzimmer stehen soll. Auch für Saunen im Außenbereich ist sudatorium der richtige Ansprechpartner. Vom ersten Beratungsgespräch über Planung und Entwurf bis hin zur betriebsbereiten Sauna liegt alles in einer Hand.

*Die von sudatorium genutzten Saunaplatzen ermöglichen ein besonders harmonisches und ruhiges Design.*

Hierbei stehen zahlreichen Furnier- und Saunahölzer zur Verfügung. Von verschiedenen Eichenfurnieren, über Ahorn, Kirsche, Teak, Nuss oder Stein, bis hin zur Zirbe, welches als besonders gesundes Holz gilt. Fast 100 verschiedene Oberflächen können die Malzkorns anbieten. „Unsere Saunen sind nicht nur höchst individuell, sondern auch qualitativ hochwertig und langlebig“, erläutert Nadine Malzkorn. Ihr Mann Clemens fertigt jede Sauna nach Maß an.

*„Wir erarbeiten zusammen mit dem Kunden die Gestaltung und die technische Ausstattung.“*

“Wir können z.B. eine Dachschräge mit einplanen oder auch eine alte Stallung in eine Wellness-Oase verwandeln“, erklärt der Handwerker. Beim Saunabau ist jede Menge Physik mit im Spiel. Das Holz z.B. braucht genügend Spielraum, denn es zieht sich bei Hitze zusammen. Für unsere großformatigen Wandtafeln nutzen wir deshalb speziell für uns hergestellte Klammern, in denen das Material frei arbeiten kann. Im Ausstellungsraum auf dem ländlich gelegenen Hof in Heiden lassen sich Ideen und Wünsche am besten besprechen. Vereinbaren Sie einen Termin.

Telefon 02867 909 6336  
Ostricker Berg 4 · 46359 Heiden  
[www.sudatorium.info](http://www.sudatorium.info)



# PURISTISCHES MEISTERWERK

Die CHORWO setzt neue Maßstäbe  
bei Premiumtüren

Ihre Designqualitäten liegen im Understatement, ihre gestalterischen Wurzeln im Bauhaus. Sie kann sich vornehm zurücknehmen oder selbstbewusst einen Raum prägen. Entwickelt wurde sie im münsterländischen Borken, gefertigt wird sie ausschließlich in Deutschland. Die CHORWO ist eine ganz besondere Premium-Innentür – geeignet für die private Wohnung als auch für gewerbliche Bauten wie Arztpraxen, Kanzleien oder Hotels.

Eine ihrer wesentlichen Eigenschaften: Die CHORWO ist komplett wandbündig und besitzt einen ultraschmalen Zargenspiegel. Dieser gibt Architekten und Raumdesignern jede Menge kreativen Spielraum und dem Kunden die Garantie, dass seine Vorstellungen exakt umgesetzt werden. Höhe und Breite sind extrem variabel, Farb- und Materialwahl ebenfalls. Das gibt jeder CHORWO eine hohe Individualität.

Hinter der CHORWO steckt das Familien-Unternehmen LUEB + WOLTERS GmbH & Co.

KG aus Borken. Für den etablierten Anbieter von Holz, Baustoffen, Türen und Böden war die Entwicklung der CHORWO Türenkollektion eine logische Konsequenz aus langjährigen Erfahrungen im hochwertigen Innenausbau. Seit Anfang 2021 gehört LUEB+WOLTERS zudem als einziger Holz- und Baustoffhändler offiziell zu den 100 besten mittelständischen Unternehmen in ganz Deutschland. Mit dieser Auszeichnung werden besonders innovative mittelständische Unternehmen geehrt, die im Rahmen eines wissenschaftlichen Auswahlverfahrens ihre Innovationskraft bewiesen haben.

In der neuen und innovativen Ausstellung des Baufachzentrums LUEB+WOLTERS können Interessierte das wandbündige Türsystem der CHORWO in verschiedenen Ausführungen erleben. Erfahrene Fachberater, die alle Aufträge technisch und kaufmännisch betreuen, stehen den Kunden von der Beratung über die Planung bis zur Montage zur Seite.



  
reddot design award  
honourable mention 2010

**CHORWO Premiumtüren - LUEB+WOLTERS GmbH & Co. KG**

Landwehr 59 · 46325 Borken · Telefon 02861 9 37-157 · info@chorwo.com · www.chorwo.com

# MASSGESCHNEIDERTE WOHNRÄUME MIT INDIVIDUELLEM DESIGN



## Schwanekamp Interior

GERMAN QUALITY

Von der Planung über die Fertigung bis zur Montage: Auf der Basis von 115 Jahren Wissen und Erfahrung als Tischlereibetrieb verwirklicht Schwanekamp Interior maßgeschneiderte Wohnräume für Privatkunden. Diese zeichnen sich durch individuelles Design und außergewöhnliche Materialien aus - kombiniert mit einem erstklassigen Projektmanagement.



Individualität und Präzision sind Trumpf bei Schwanekamp. Mit großer Sorgfalt werden alle Wünsche und Ideen des Kunden in Hinblick auf Funktion, Farbe, Haptik und Formgebung umgesetzt. Das gilt für Einzelstücke wie Schränke, Tische oder Polstermöbel sowie für kom-

plexe Einrichtungskonzepte. Mittels Visualisierung am Computer lässt sich bereits in der Konstruktionsphase ein realitätsgerechter Blick auf Ihre Einrichtung werfen. Für den gesamten Projektzeitraum ist Ihr Projektmanager als Ansprechpartner für Sie da und koordiniert sämtliche

Planungs- und Produktionsschritte. An der kreativen Umsetzung sind zahlreiche Experten beteiligt; vom Tischler, Metallbauer, Lackierer bis hin zum Elektriker, die Ihre Wünsche im Einklang miteinander stimmungsvoll in Szene setzen.



Auch im privaten Innenausbau hat das Unternehmen schon für hochkarätige Kunden arbeiten dürfen. Sonderwünsche wie ein Tresor unter dem Bett mit Öffnung per Fingerabdruck, eine drehende Sitzlandschaft oder Möbel belegt mit extravaganten Materialien wie Seewolf-Leder, oder ein Zugang zu einem versteckten Panic-Room sind dabei keine Seltenheit. Sie wünschen sich eine besondere und individuelle Inneneinrichtung? Treten Sie mit uns in Kontakt, das Schwanekamp Team steht Ihnen zur Seite.

Holz spielt eine zentrale Rolle bei der Wohnraumgestaltung. Aber oft gesellen sich weitere Materialien dazu: Glas, Metall, Naturstein, Textilien, moderne Kunststoffe ... Das erfordert eine genaue Kenntnis der Eigenschaften der eingesetzten Komponenten. Bei der Verarbeitung wird modernste Technik eingesetzt, darunter ein eigener 3D-Drucker, mit dem sich außergewöhnlichste Bauteile herstellen lassen. Ideen und Innovationen ergeben sich nicht zuletzt im Austausch mit dem Schwesterunternehmen MOpjects GmbH, das im Ladenbau für internationale Luxusmarken wie Cartier, Chanel oder Dior tätig ist und hier zu den Marktführern gehört.



  
**Schwanekamp Interior**  
 GERMAN QUALITY

**Holztechnik Schwanekamp GmbH**

Wesker 40 · 48691 Vreden

Telefon 02564 9373 800

service@schwanekamp.net

www.schwanekamp-interior.com





## BIOLOGISCHE ZAHNHEILKUNDE

Seit ihrer Gründung im Jahr 1990 bietet die traditionsreiche Zahnarztpraxis „Zahn Mund Mensch“ in Dorsten ihren Patienten das gesamte Behandlungsspektrum der modernen Zahnmedizin. Alles aus einer Hand, auf höchstem Niveau und unter dem Blickwinkel einer ganzheitlichen Betrachtungsweise.

Auf jeweils mehr als 30 Jahre Berufserfahrung im zahnmedizinischen und medizinischen Bereich greifen die Zahnmediziner Claudia Tempelmann-Bandura und Jürgen Bandura zurück, wenn es um die Behandlung ihrer Patienten geht. In ihrer modern eingerichteten Praxis am Ostwall in Dorsten sorgen sie gemeinsam mit ihrem perfekt aufeinander eingespielten Team für eine optimale Gesundheitsvorsorge, schöne Zähne

und ein strahlendes Lächeln. Stets an erster Stelle steht dabei das Wohl der Patienten, die in angenehmer und vertrauensvoller Atmosphäre eine ebenso schonende wie individuell auf ihre Bedürfnisse abgestimmte Behandlung erwarten dürfen. Schwerpunkt der Praxis ist die biologische Zahnheilkunde. Hierbei legen die Zahnmediziner besonderen Wert auf eine ganzheitliche Betrachtungsweise, die auf die engen Zu-

sammenhänge zwischen Mund- und Allgemeingesundheit ausgerichtet ist und diese in die Behandlung mit einbezieht. Ihr spezielles Wissen um die Ganzheitlichkeit ermöglicht eine tiefgreifende, ursachenbasierte Behandlung, die über die reine Symptombehandlung hinausgeht und den Beschwerden der Patienten sprichwörtlich auf den Grund geht. Mit der Spezialisierung auf ihre jeweiligen Fachgebiete ergänzen sich die beiden

## DER MENSCH ALS GANZES

Behandler optimal und gewähren ihren Patienten damit auf jedem Gebiet eine kompetente und fundierte Therapiemöglichkeit.

Die Ausstattung der Praxis mit moderner Technik, wie etwa einem 3D-Röntgengerät zur präzisen Diagnostik und Behandlungsplanung, einer schonenden Ultraschallchirurgie oder einer computergestützten Vermessung von Kieferbewegungen, trägt signifikant zu Qualität und Erfolg der Behandlungen bei und garantiert eine zahnmedizinische Behandlung auf höchstem Niveau.

Im praxiseigenen Dentallabor „Dent-Art“ fertigen erfahrene Zahntechniker direkt vor Ort sämtliche Arten von Zahnersatz – sei es in detailverliebter, präziser Handarbeit oder auch computergestützt und vollautomatisch. Verarbeitet werden dabei ausschließlich hochwertige Werkstoffe, die nicht nur der Zahnästhetik, sondern auch der Gesundheit der Patienten zugutekommen. In der gesonderten Prophylaxeabteilung „Smile & Beauty“ mit Lounge-Atmosphäre widmen sich die Zahnmediziner voll und ganz der Vorsorge und Mundgesundheit ihrer Patienten.

Ein umfassender Patientenservice mit großzügigen Sprechzeiten, Terminerinnerungen und Finanzierungsmöglichkeiten runden das Angebot der Praxis ab. Bei Fragen oder Wünschen ist das Team der Zahnarztpraxis „Zahn Mund Mensch“ gerne für Sie da. Eine Terminvereinbarung ist telefonisch oder mittels der Online-Terminanfrage über die Homepage der Praxis möglich.

**Zahnmedizinisches Versorgungszentrum Dorsten Ostwall Biologische Zahnheilkunde Claudia Tempelmann-Bandura und Jürgen Bandura**

Ostwall 35 · 46282 Dorsten  
Telefon 02362 4 38 92  
www.tempelmann-bandura.de

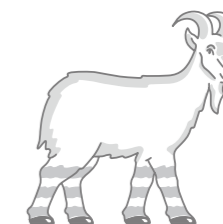




# MEHR NATUR FÜR LIEBLINGSPLÄTZE

Hochwertige Materialien, zeitloses und klares Design sowie traumhaft schöne Farben kennzeichnen tretford INTERART Teppiche. Dank des natürlichen Flormaterials mit Kaschmir-Ziegenhaar und Schurwolle sind sie warm, wohltuend und strapazierfähig. In diesen Teppichen zeigt sich das perfekte Zusammen-

spiel von Natur, Farbe und Struktur. Zudem verbessert sich mit einem tretford Teppich die Akustik und Luftqualität im Raum. Sie werden mit über 60 Farben und Liebe zum Detail, in präziser Handarbeit, in Deutschland hergestellt. Für gesundes Wohnen und gutes Raumklima an jedem Lieblingsplatz!



**tretford**  
TEPPICH

**tretford**  
**Weseler Teppich GmbH & Co. KG**  
Emmelsumer Straße 218  
46485 Wesel  
Telefon 0281 8 19 35  
service@tretford.de  
www.tretford.eu



# EINFACH MAL URLAUB MACHEN ...



Im Aquarius Borken bieten wir unseren Gästen ein vielfältiges Schwimm- und Saunavergnügen, mit denen Sie den Alltagsstress für ein paar Stunden hinter sich lassen können.

Beispielsweise bei einem gesundheitsfördernden Solebad, bei einer Wassermassage im Sprudelbecken oder im Whirlpool. Wenn Sie sich gerne als Freizeitschwimmer oder Leistungssportler bewegen, finden Sie im Aquarius ein großzügiges Fo-

rum für Aktivitäten. Ziehen Sie Ihre Bahnen im 25-Meter-Sportbecken im Innenbereich oder im ganzjährig geöffneten Außenbecken. Fun und Action bietet die 65 Meter lange Familienrutsche „Body-Racer“ mit außergewöhnlichen Farb- und Licht-



effekten. Sie bietet Rutschvergnügen der Extraklasse und ist sowohl für langsames als auch für rasantes Rutschen geeignet. Ein elektronischer Zeitmesser hält die erzielten Geschwindigkeiten fest.

Ein Highlight für Kinder ist das farbenfrohe Bauernhofbecken als interaktiver Spielplatz mit Wasserspritztieren und Traktor. Für mehr Entspannung empfehlen wir Ihnen unsere Sauna mit Kabinen im Innenbereich oder Saunahäusern im Außengelände. Unser 8.000 qm große Saunagarten mit Naturteich liegt idyllisch inmitten von Bäumen, Rasen und Hochgrasflächen. Nach den Saunagängen relaxen Sie in unseren Ruhezeiten am offenen Kamin, auf bequemen Wasserbetten oder freischwingenden Liegen.



Parkstraße 20 · 46325 Borken  
Telefon 02861 93 50  
info@aquarius-borken.de  
www.aquarius-borken.de



## „UNSERE LEIDENSCHAFT IST DER ERHOLSAME SCHLAF“

Wer fit für den Tag sein möchte, benötigt eine geruhreiche Nacht. Denn dann verarbeiten wir die Eindrücke des Tages. Die verschiedenen Schlafphasen nutzen wir zur Regeneration und Selbstheilung. Umso wichtiger ist es, daheim eine perfekt angepasste Schlafsituation zu haben.

„Unsere Leidenschaft ist der erholsame Schlaf“, sagen Andreas und Stephanie Ruyter vom traditionsreichen Fachgeschäft Betten Kösters in Gescher. Sie und ihr Team sind echte Schlafexperten, die aufmerksam alle Erkenntnisse der modernen Schlafforschung verfolgen und in die tägliche Arbeit einfließen lassen.

„Wir Menschen sind sehr individuell. Angefangen von den Körpermaßen über die Gewohnheiten bis zum Schlafumfeld gibt es unzählige Komponenten, die wir beachten“, so Andreas Ruyter. Eine professionelle Körpervermessung ist Basis für eine exakte Anpassung des Bettsystems. Neben Rahmen, Lattenrost und Matratze gehören auch Bettwäsche, individuell gefüllte Daunenkissen und Zudecken in verschiedenen Materialien dazu. Nicht selten macht das Expertenteam auch beim Kunden daheim einen Bettencheck, um einzelne Komponenten zu optimieren.

Betten Kösters sorgt für die Lieferung

110 JAHRE  
Erfahrung & Tradition

Ihre Schlafexperten in Gescher  
**Kösters.**  
Schlafen und Wäsche hautnah

Kirchplatz 1 · 48712 Gescher  
Terminvereinbarung 02542-7377  
www.betten-koesters.de



und Montage der Betten vor Ort, bietet Federbetten-Reinigung (auf Wunsch mit Bring- und Holservice) sowie individuelle Anfertigungen in der eigenen Federbetten-Manufaktur an. Zudem gibt es hier spezielle Seniorenbetten. Und wer einfach nur mal Lust auf schöne Dinge hat, findet beim Bummel durch das Geschäft Textilien in reicher Auswahl sowie „Tüddelkram für's Herz“.

**GRATIS FÜR SIE!**  
10 Tipps für erholsamen  
und wohltuenden Schlaf.  
Einfach einscannen  
und per Mail erhalten.





Küchenarchitektur frei von jeder Norm, dafür steht die Klocke Möbelwerkstätte GmbH aus Borken. Der Familienbetrieb schöpft aus einem Erfahrungsschatz, der über 50 Jahre bis in die Anfänge als kleine Scheunen-Tischlerei zurückreicht. Zum fundierten Handwerk gesellt sich ein ausgeprägter Sinn für Ästhetik, Materialvielfalt und moderne Technologien. Das betrifft längst nicht mehr nur Küchen. Die Firma Klocke ist auch für die Gestaltung und Herstellung anderer privater Einrichtungen ein gefragter Partner.

*„Lassen Sie sich inspirieren!“*

Das ist bei Klocke nicht nur so dahergesagt. Tatsächlich trifft der Kunde hier auf ein höchst kreatives Team aus Innenarchitekten und Design-Inneneinrichtern, das viele eigene Ideen und Vorschläge in den Planungsprozess einbringt. Reichlich Inspiration bekommt man auch im modernen Showroom des Unternehmens.

Ziel des Klocke-Teams ist stets, dem Kunden die perfekte individuelle Lösung zu präsentieren und in der hauseigenen Werkstatt umzusetzen. Die Kundschaft goutierte diese Philosophie erst jüngst mit dem „Best of Houzz für Design und Service in 2021“-Award von Houzz, der weltweit führenden Plattform für Interior Design, Architektur und Wohnen. Das Borkener Unternehmen wurde aus über einer Million aktiven Einrichtungs-, Design- und Architekturexperten weltweit als einer der Gewinner ausgewählt – und zwar von der Houzz-Community, mit über 40 Millionen Nutzern im Monat.

**KLOCKE**  
INTERIEUR INDIVIDUELL

**Bernhard Klocke**  
**Möbelwerkstätte GmbH**  
Siemensstraße 21  
46325 Borken  
Telefon 02861 7 03 90 80  
www.klocke.de





# LANDSTIL TRIFFT LIFESTYLE

Das Landhotel Voshövel ist ein mehrfach ausgezeichnetes 4\*\*\*\*s-Hotel und liegt am schönen und flachen Niederrhein. Ein stilvoller Wohlfühlort zwischen Rhein, Naturpark und Weltkulturerbe.

Die Umgebung lädt zu Wanderausflügen, Radtouren oder einer entspannten Golfpartie im nahegelegenen Golfclub Weselerwald ein.

Das familiengeführte Hotel verfügt über 75 stilvoll eingerichtete Zimmer und Suiten. Vom kompakten Einzelzimmer bis zur luxuriösen Penthouse-suite bieten sie höchsten Komfort, damit Sie vollkommen abschalten können.

In dem dazugehörigen Livingroom SPA können Sie sich in exklusiver Ambiente rundherum verwöhnen lassen. Erleben Sie vier Saunen und zwei Dampfbäder, einen Indoor- und einen ganzjährig beheizten Outdoorpool, einen Wellnessgarten mit ausreichend Liegemöglichkeiten und einem Whirlpool. Im Inneren der Wellnesslandschaft finden Sie ein Private-Hammam, einen Salznebelraum Düne 7, das Aktiv-Center mit modernen Cardiogeräten und das extravagante SPA-Kino zur ganzheitlichen Entspannung. Zusätzlich bietet Ihnen der Livingroom SPA die Möglichkeit bei einer kosmetischen Behandlung oder einer wohltuenden Massage neue Kraft zu schöpfen.



Das junge Küchenteam verwöhnt Sie mit einer ausgefallenen und kreativen Küche und überzeugt mit Kochkunst und Mut. Der Service wird Sie mit Fürsorge und Professionalität überzeugen und Ihnen einen rundum perfekten Aufenthalt ermöglichen.



**VOSHÖVEL**  
LANDHOTEL

**Landhotel Voshövel GmbH**

Am Voshövel 1 · 46514 Schermbeck

Telefon 02856 9 14 00

post@landhotel.de

www.landhotel.de

# WIR VERSTEHEN UNSER HANDWERK



Wenn es um Bad, Heizung und Sanitär geht, dann ist die Ludwig Lanvermann GmbH & Co. KG aus Borken-Marbeck eine hervorragende Wahl. Von der ersten Beratung über die Planung bis hin zur Ausführung ist man hier in besten Händen. Ein hochqualifiziertes Team von rund 50 Mitarbeiterinnen und Mitarbeitern setzt alle Wünsche, Vorstellungen und Anforderungen der Kundschaft um - fachmännisch und professionell. „Bei uns wird Hand in Hand gearbeitet und wir sind stolz auf unsere Teamleistungen, die Tag für Tag erbracht werden“, so Dirk und Tatjana Lanvermann, die das Unternehmen in zweiter Generation führen.

Handwerk hat bei Lanvermann Tradition, immerhin ist das Unternehmen seit über 50 Jahren höchst erfolgreich unterwegs. Mit viel Aufmerksamkeit begleitet man seit jeher die technologischen Neuentwicklungen und Trends und schöpft daraus immer wieder Esprit und Leidenschaft für das eigene Tun. Das zeigt sich in innovativen und stylischen Lösungen im Badbereich, aber auch auf allen anderen Gebieten. Im Heizungsbau achten die Fachleute von Lanvermann auf eine volle Ausnutzung aller Energiepotentiale - mit besonderem Blick für die regenerativen Energien. „Wir arbeiten nutzenorientiert sowie nachhaltig und helfen auch bei Förderanträgen“, so Tatjana Lanvermann. Auf Höhe der Zeit zeigt man sich auch bei den Themen Klima- und Solartechnik.

„Wir verstehen unser Handwerk. Neben der Qualität unserer Arbeit ist uns Verlässlichkeit sehr wichtig. Die Zufriedenheit des Kunden steht an erster Stelle. Wir nehmen daher unsere Kunden durch den gesamten Prozess von der Planung bis zur Montage mit. Und wenn es doch einmal zu Defekten oder Problemen kommen sollte, helfen unsere zertifizierten Kundendienstmonteure schnell weiter“, so Dirk Lanvermann.



**Lanvermann** 50 JAHRE

Heizung · Sanitär · Lüftung · Klima

**Ludwig Lanvermann  
GmbH & Co. KG**

Schulstraße 10 · 46325 Borken  
Telefon 02867 9744 -0  
www.lanvermann.de



# SCHÖNE UND GESUNDE ZÄHNE – EIN LEBEN LANG



Zahngesundheit steht für Lebensqualität: So sind schöne und gesunde Zähne für das Team des Zahnärzteezentrum Borken & Oeding ZA Daniel Bonnen & Dr. Birgit Ebbing und Kollegen das Ziel und die Motivation des zahnärztlichen Handelns.

Das Vertrauensverhältnis zwischen dem Patienten und dem behandelnden Zahnarzt hat im Zahnärzteezentrum Borken & Oeding oberste Priorität. Das eingespielte Praxisteam schafft eine Atmosphäre, in der sich der Patient wohlfühlt, sodass er mit einem Lächeln wieder nach Hause gehen kann. Dank modernster Ausstattung und der hervorragenden Teamarbeit der fachkompetenten Mitarbeiter werden Patientenwünsche und zahnmedizinische Notwendigkeiten in Einklang gebracht. „Seit nunmehr drei Generationen nehmen wir uns für jeden Patienten genügend Zeit, um ihm im persönlichen Gespräch die Wahlmöglichkeiten bei der Behandlung aufzuzeigen und gemeinsam über die richtige Therapiemöglichkeit zu entscheiden. Genaue Diagnostik und moderne Therapiekonzepte ermöglichen es uns heute oft in wenigen Sitzungen unseren Patienten wieder ein strahlendes

Lächeln zu schenken“, berichtet ZA Daniel Bonnen. In den beiden Praxen werden alle Bereiche der Zahnheilkunde abgedeckt, insbesondere auch die ästhetische Prothetik, sanfte Implantologie, Oralchirurgie, professionelle Zahnreinigung und Kieferorthopädie.

Wir würden uns freuen, Sie in unserer Praxis begrüßen zu können und von unseren Leistungen überzeugen zu dürfen.

#### **Zahnärzteezentrum Borken & Oeding**

ZA Daniel Bonnen &  
Dr. Birgit Ebbing und Kollegen  
Butenwall 55 · 46325 Borken  
Telefon 02861 25 96  
[www.zahnaerzteezentrum-borken.de](http://www.zahnaerzteezentrum-borken.de)  
[praxis@zahnaerzteezentrum-borken.de](mailto:praxis@zahnaerzteezentrum-borken.de)

#### **Zweigstelle:**

Mühlenstraße 2 · 46354 Südlohn-Oeding  
Telefon 02862 5 89 22 66  
[www.zahnaerzteezentrum-oeding.de](http://www.zahnaerzteezentrum-oeding.de)



Ein breites Spektrum an Behandlungen rund um Gesundheit und Wohlbefinden bietet die Borkenerin Tanja Müller-Schlottbohm an. Seit über 13 Jahren ist sie als Kosmetikerin und medizinische Fußpflegerin tätig. Nun hat sie ihr Kosmetik Studio „Kleine Auszeit“ um zwei einzigartige Angebote erweitert. Sie betreibt gemeinsam mit Ihrem Mann Karsten Müller im Borkener Ortsteil Gemen in der Ahauser Str. 122 eines von nur vier Vitalcentern in Deutschland und sie bietet „Abnehmen im Liegen“ an.



## „VITALCENTER“

LINDERT BESCHWERDEN

Statt von außen Symptome zu bekämpfen, stellt das Vitalcenter dem Körper alles zur Verfügung, was das natürliche Bestreben des Körpers gesund zu erhalten optimiert. Menschen mit Asthma, Bronchitis, COPD und anderen Atemwegserkrankungen, aber auch Menschen mit Neurodermitis, Schuppenflechte etc. schätzen das Vitalcenter aufgrund von Linderung und abklingenden Symptomen. Anwender sitzen in einer geschlossenen Kabine, in der die

Vitallösung mit ca. 600 bar verdüst wird. Das dahinterstehende Prinzip ist aus Salzgrotten oder Aufenthalten am Meer bekannt. Bioverfügbarer Sauerstoff, Vitalstoffe, Antioxidantien und Biofotonen die in eine zellgängige Größe verdüst werden, gelangen über die Atmung in den Blutkreislauf und somit binnen weniger Minuten auch zu den Zellen. Diese werden dazu angeregt, sich zu regenerieren. Im Vitalcenter wird dieser Prozess nicht nur nachgeahmt, er ist auch deutlich konzentrierter und schneller. Dafür sorgt nicht zuletzt ein autogenes Training, das eine gute Atmung fördert.

„Nutzer des Vitalcenters berichten von spürbarer Besserung z.B. ihrer Lungenfunktion und ihres Hautbildes“, erklärt Tanja Müller-Schlottbohm. Der Stoffwechsel werde verbessert, die Elastizität der Gefäße und der Haut ebenfalls. „Einige Sportler nutzen das Vitalcenter sogar zur natürlichen Leistungssteigerung“, so Müller-Schlottbohm. Ganz nebenbei entspanne eine Sitzung herrlich.

## „ABNEHMEN IM LIEGEN“

SORGT FÜR ENTSPANNTE GEWICHTSREDUKTION

Gute Erfahrungen gibt es auch bei den Anwendern der Technologie von „Abnehmen im Liegen“. „Diese Technologie verbindet Ultraschall und Elektromuskuläre Strömung (EMS) miteinander“, erläutert Tanja Müller-Schlottbohm. „Sie wurde in 20 Jahren stetig weiterentwickelt. Wir haben hier Geräte der jüngsten Generation, die tiefe Körperschichten erreichen und den Stoffwechsel aktivieren. In nur einer 45-minütigen Behandlung kann man zwei bis fünf Zentimeter verlieren – auch nachhaltig.“ Bei der Behandlung werden die Zellen durch Ultraschall geöffnet. Fett, Giftstoffe und Wasser treten aus, die Zellen verlieren



an Volumen, die Haut wird gestrafft. Giftstoffe und Wasser werden über das Lymphsystem abtransportiert und ausgeschieden, Fett wird verbrannt. „Eine Behandlung reicht aus, um den Fettstoffwechsel für 24 Stunden extrem zu erhöhen. In dieser Zeit sollte man keine Kohlenhydrate zu sich nehmen und genügend Wasser trinken. Wir bieten entsprechende Ernährungstipps an, auch für die Zeit danach“, erklärt Tanja Müller-Schlottbohm. Wer dauerhaft abnehmen möchte, sollte 10 oder auch 20 Einheiten nutzen. Und man sollte auch eine gewisse Disziplin einhalten, um das Ergebnis nicht zu gefährden. Die Technologie bietet Programmvariationen, so dass kein körperlicher Gewöhnungsprozess entstehen kann oder gar ein Jojo-Effekt. Tanja Müller-Schlottbohm: „Abnehmen im Liegen ist eine denkbar einfache und erfolgreiche Form, den Stoffwechsel zu erhöhen, Muskeln aufzubauen, Gewicht zu verlieren oder auch zu halten. Unsere Kundinnen und Kunden sind begeistert davon.“



ABNEHMEN  
IM LIEGEN



**Tanja Müller**

Ahauser Straße 122  
46325 Borken-Gemen  
Telefon 02861 8 11 44 11  
info@kleineauszeitborken.de  
www.kleineauszeitborken.de





Manchmal braucht es  
einen Perspektivwechsel.

Wir wissen, wie Werbung wirkt.

**HEIMSPIEL**

Werbeagentur | Medienhaus

[www.werbeagentur-heimspiel.de](http://www.werbeagentur-heimspiel.de)



„Mit der Technologie des iX setzen wir Maßstäbe“, sagt BMWs Entwicklungsvorstand Frank Weber. „Der iX hat mehr Rechenleistung zur Datenverarbeitung, leistungsfähigere Sensorik als die neuesten Fahrzeuge unseres aktuellen Portfolios, ist 5G-fähig, wird neue und verbesserte automatisierte Fahr- und Parkfunktionen erhalten und nutzt die leistungsstarke fünfte Generation unseres elektrischen Antriebs.“ Bei der Herstellung der Batterien hat BMW nach eigener Aussage 100 Prozent Grünstrom verwendet. Auch weitere Produktionsschritte wurden auf ihre Ökobilanz hin optimiert.

Darinnen bietet der vollelektrische BMW reichlich Platz, erstklassige Funktionalität und auch ein wenig Luxus. Das dem Fahrer zugeweihte „Curved Display“ überzeugt mit brillanter Darstellung. Viele Funktionen lassen sich sowohl über das Display wie auch über Sprachsteuerung anwählen. Der iDrive Controller, ein Dreh-Drück-Regler, blieb als vertrautes Element erhalten. Ofenporiges Holz, olivenblatt gegerbtes Leder, hochwertige Textil- und Microfaserstoffe geben dem stattlichen Fünfsitzer Lounge-Qualität.

Das sechseckige Lenkrad wirkt futuristisch. Die Sitze mit integrierter Kopfstütze sind extrem bequem. Und auch auf den hinteren Plätzen gibt es noch viel Beinfreiheit.

Zwar wurden gewichtsreduzierende Materialien wie Carbon Aluminium Spacefram verbaut, wegen seiner großen Batterie kommt der iX dennoch auf fast 2365 bis 2510 kg Leergewicht. 635 kg dürfen in beiden Versionen zugeladen werden. Das macht den BMW aber keineswegs behäbig. Im Gegenteil: er zeigt sich kraftvoll bis sportlich. Das maximale Drehmoment ist auf Antrieb verfügbar. Der kleine iX beschleunigt so aus dem Stand in 5 Sekunden auf 100 km/h, der iX xDrive 50 braucht dafür sogar nur 4,6 Sekunden. Das Auto zeigt sich zudem sehr lauffähig. Fahrwerk und Steuerung bieten beste Traktion und Fahrstabilität. Zahlreiche Assistenzsysteme sorgen für Sicherheit. Wie man aus einem scheinbaren Manko ein Plus machen kann, zeigen die Ingenieure bei den Batterien. Die schweren Akkus wurden tief in den Karosserieboden versenkt und verlagern den Schwerpunkt so, dass der BMW perfekt auf der Straße liegt.

# Neues Technologie-Flaggschiff

Der BMW iX



Mit seinen Modellen i3 und i8 tat sich BMW einst als Pionier in Sachen Elektromobilität hervor. Danach wurde es merklich ruhiger bei den Bayern. Nun aber präsentieren sie mit dem iX ein neues Modell, das das Zeug zum Technologie-Flaggschiff hat. Die puristische Form mit der expressiven BMW-Niere in der Front wird seit Vorstellung des Prototyps kontrovers diskutiert, bietet aber aerodynamische Topwerte (cw-Wert 0,25). Tatsächlich ist das Auto fast fünf Meter lang aber nur 1,70 Meter hoch. Zwei Elektromotoren sorgen für den Antrieb von Vorder- und Hinterachse. Beim iX xDrive 50 summiert sich die Leistung so auf 385 kW/523 PS, bei der etwas schwächer motorisierten Version iX xDrive 40 sind es immerhin noch 240 kW/326 PS. Die besonders dicht gepackten und überdurchschnittlich effizienten Batterien erlauben Reichweiten von 372 bis 425 Kilometer (Akku mit 71 kWh) bzw. 549 bis 630 Kilometer (105 kWh) beim Topmodell. An der Gleichstromsäule sind die Batterien in 40 Minuten wieder voll.

# GUT AUFGESTELLT FÜR DIE MOBILITÄT VON MORGEN

## Unternehmen Boomers bündelt zahlreiche Kompetenzen

Das breite Portfolio eines modernen Autohausverbundes und den familiären Charakter inhabergeführter Unternehmen verbindet die Boomers-Gruppe miteinander. Vier über Jahrzehnte gewachsene Firmen mit Sitz in Ahaus, Bocholt, Borken und Haltern bilden ein schlagkräftiges Gesamt-Unternehmen, das aus der Zusammenarbeit zahlreiche Synergien zieht.



So verfügt die Boomers Gruppe über ein starkes Portfolio und eine große Fahrzeugauswahl rund um die Kernmarken BMW und Mini. Zahlreiche Fähigkeiten werden im Unternehmen gebündelt. „Wir verfügen über hohe Kompetenz in vielen Bereichen,

beispielsweise auch bei der immer wichtiger werdenden Hochvolttechnik“, erläutert Marketing-Leiter Jens Feldkamp. Dafür legt sich das Unternehmen mächtig ins Zeug. „Wir haben einen hohen Ausbildungsstand und nur wenig personelle Fluktuati-

on. Der Kunde kennt seine Ansprechpartner, zu denen auch der Inhaber gehört. Wir wollen nahbar sein und beraten nach den individuellen Bedürfnissen. Kundenzufriedenheit ist bei uns nicht nur eine leere Versprechung“, so Feldkamp.

Bei Boomers schaut man zudem konsequent nach vorne. „Die Zukunft in der Automobilbranche ist spannender denn je. Wir verstehen uns als vielseitiger Partner für Premiummobilität, der alle neuen Entwicklungen aufmerksam begleitet. So bieten wir beispielsweise auch E-Bikes und E-Scooter an“, erklärt Feldkamp. Sämtliche Standorte sind hochmodern ausgerüstet und beziehen stets den Aspekt der Nachhaltigkeit in ihr Handeln ein. Seit geraumer Zeit gibt es in allen Boomers-Häusern Ladepunkte für Elektro-Fahrzeuge, die über eigene Photovoltaik-Anlagen mit Strom versorgt werden. Die durchgängig vorhandene LED-Beleuchtung wird von intelligenter Lichttechnik gesteuert. Vertrieb und Werkstätten nutzen modernste Technologie, um umweltfreundlich zu agieren. „Wir sind gut aufgestellt für die alltäglichen Herausforderungen, aber auch für die Mobilität von morgen, wie immer diese auch aussieht“, so Jens Feldkamp. „Denn wir wollen unseren Kunden auch in Zukunft weiter der verlässliche Premiumpartner sein, den er kennt und schätzt.“



**Boomers**  
AHAUS  
BMW, MINI und mehr ...

**Wilhelm Boomers  
GmbH & Co. KG**  
Wüllener Straße 81 · 48683 Ahaus  
Telefon 02561 9531 0  
www.boomers.de



**Boomers**  
BOCHOLT  
BMW, MINI und mehr ...

**Boomers GmbH & Co. KG**  
Franzstraße 62 · 46395 Bocholt  
Telefon 02871 9506 0  
www.boomers.de



**Jungeblut**  
BORKEN  
BMW, MINI und mehr ...

**Jungeblut GmbH & Co. KG**  
Nordring 35 - 39 · 46325 Borken  
Telefon 02861 9066 0  
www.bmw-jungeblut.de



**Engelmeier**  
HALTERN AM SEE  
BMW, MINI und mehr ...

**Engelmeier GmbH & Co. KG**  
Recklinghäuser Straße 54a  
45721 Haltern am See  
Telefon 02364 9228 0  
www.bmw-engelmeier.de



HIER  
BIN ICH  
GERNE!



Der Vennehof in Borken bietet eine ganz besondere Mischung aus nachgefragten Marken und individuellen Angeboten.

Er ist das zentrale Shopping-Center in Borken: Der Vennehof, der sich in einem Gebäudekomplex mit der Stadthalle, der Stadtbücherei und der Familienbildungsstätte befindet, ist ein wahrer Publikumsmagnet. Das Motto „Der neue Vennehof – Einkaufen und mehr“ wurde seitens der Betreiber, der Vennehof ITG Immobilien Treuhand GmbH & Co. mit Sitz in Düsseldorf, von Anfang an konsequent umgesetzt und damit eine kontinuierliche Erfolgsgeschichte in Gang gesetzt. Heute halten rund 30 Geschäfte,

Dienstleister und Gastronomen in der beliebten Shoppingmall, die seit Anfang 2009 unter der Leitung von Monika Schmohel steht, eine Vielzahl von Angeboten bereit. Im Vennehof finden namhafte Filialisten ebenso ihren Platz wie viele regionale Größen. Als überdachte Passage mit dem größten Parkplatzangebot der Innenstadt, schließt das Einkaufszentrum an die Fußgängerzone an und ermöglicht ein entspanntes Shoppen, Bummeln und Verweilen bei jedem Wetter und zu jeder Tageszeit.



#### Vennehof

Am Vennehof 2 · 46325 Borken  
Telefon 02861 92 44 80  
management@vennehof.de  
www.vennehof.de



Er ist der Mittelpunkt der „Neuen Mitte“ und bietet mit zahlreichen namhaften Filialisten und Dienstleistern eine beachtliche Sortiments- und Angebotsvielfalt: Das Ruhrtal Center in Alt-Wetter.

„Einkaufen zuhause“ – diesem Begriff gibt die Shopping-Mall, seit ihrer Eröffnung im Jahre 2010, für die Bürgerinnen und Bürger der Stadt sowie des benachbarten Umlandes endlich wieder eine Bedeutung. „Das Einkaufszentrum begeistert nach wie vor die Kunden und Besucher“, freut sich Centermanagerin Monika Schmohel. Im Ruhrtal Center finden Gäste auf zwei Verkaufsebenen alles, was für den täglichen Bedarf benötigt

wird. Damit ist das Ruhrtal Center ein ideales Nahversorgungszentrum im Herzen der Stadt – und das zu jeder Jahreszeit und bei jedem Wetter in Wetter. Von Beginn an arbeitet das Einkaufszentrum als freundlicher Mittelpunkt und beliebter Treffpunkt zum Wohlfühlen mit lokalen und regionalen Akteuren, Vereinen, Schulen und Institutionen zusammen, um ihnen in vielfältiger Form eine Plattform und Kooperationsmöglich-

MEHR ZEIT  
FÜR MICH!

**Ruhrtal**  
Center

#### Ruhrtal Center

Carl-Bönnhoff-Straße 1  
58300 Wetter (Ruhr)  
Telefon 02335 9 71 51-0  
management@ruhrtal-center.de

keiten für gemeinsame interessante Aktionen zu bieten. Auf diese Weise wurden inzwischen traditionierte Events etabliert, wie beispielsweise das Oldtimertreffen, das jeweils im Juni veranstaltet wird. Die rund 400 Pkw-Stellplätze in den angeschlossenen Parkebenen, die barrierefreie Bauweise und zahlreiche Serviceeinrichtungen machen den Einkauf im Ruhrtal Center immer zu einem echten Erlebnis.



## MODE-DESIGNER SETZEN AUF

# natürliche Lässigkeit



Die Fashion-Weeks in den internationalen Modemetropolen New York, London, Berlin oder Mailand sind gelaufen und für das kommende Jahr setzen die Designer auf natürliche Lässigkeit, wiederbelebte Klassiker und komfortable, leichte Silhouetten sowie lockere Schnitte. In der Damen- und Herrenmode dominieren Materialien wie Leinen, Stoffe aus pflanzlichen Rohstoffen, recycelte Baumwolle und unbehandeltes Leder. Dieser Trend spiegelt sich auch in den Farben wider. So steht die Natur eindeutig Pate für Erd-, Rosa- und Violetttöne, warmes Orange sowie Grün und Braun in allen Schattierungen. Doch die Modemacher haben noch mehr im Angebot und kombinieren Naturtöne gerne mit intensiven Pastell- und Neonfarben, leuchtendem Pink oder Zitronengelb – sozusagen als Stimmungsaufheller nach der Pandemie.

### BAGGY ODER SKINNY?

Ein großes Modethema bleibt De-min. Jeansjacken sowie Ballon-Jeans (schmale Taille, weites Bein, schmaler Schaft) gehören im kommenden Jahr zu den angesagten Stücken und man darf gespannt darauf sein, ob

Ballon- und Baggy-Jeans der „Skinny“ tatsächlich den Rang ablaufen. Eher locker sitzende Formen, wie die „Röhre“ oder die gute alte „Bootcut“ mit ihrem Retro-Charme sind bei vielen modebewussten jungen Frauen jedenfals schon jetzt zu sehen.

### DER „TRENCH“ BEKENNT FARBE

Wenn die Zeit der Mäntel, Schals und Pullis im nächsten Frühjahr endlich vorbei ist, kann man mit einem Trenchcoat in Pink oder Gelb Akzente setzen. Noch einen Schritt weiter gehen die Modemacher mit Mänteln, die durch fröhlich-florale Muster auffallen. Angesagt sind auch Lederjacken mit Fransen, Strass-Steinen oder Nieten, die für einen besonderen Look sorgen. Neben floralen Mustern für Mäntel, Kleider oder Blusen schlagen die Designer auch an Schachbretter erinnernde quadratische Muster vor, die auf Hosen, Jacken und Jumpsuits zu sehen sind. Ein auffallender Modetrend für das kommende Frühjahr ist außerdem der kurze Blazer, der auch zu Shorts getragen wird und mit farbenfrohen Bustiers und Korsetts kombiniert wird.



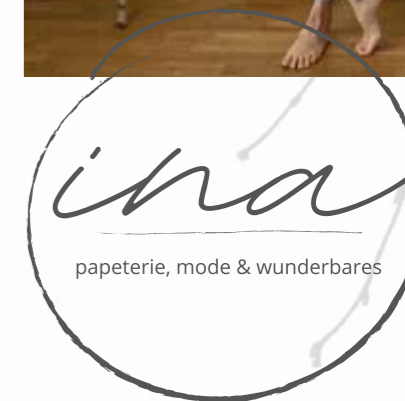
## ... WEIL SCHÖNE DINGE FREUDE MACHEN



Es sind die schönen Dinge, die uns ein Lächeln ins Herz zaubern. Davon ist Ina Grave überzeugt. Seit über 20 Jahren ist die Borkenerin auf Landpartien, besonderen Ausstellungen und stimmungsvollen Weihnachtsmärkten unterwegs, um ihren Kundinnen und Kunden Freude mit handgemachter Papeterie, außergewöhnlichem Schmuck, wunderbaren Wohnaccessoires und ausgefallener Mode zu machen. Vieles davon entsteht in ihrem eigenen Atelier, anderes entdeckt sie in kleinen, ausgesuchten Manufakturen in Italien, Skandinavien und den Niederlanden.



Vor kurzem hat sie in Borken den Conceptstore „ina“ eröffnet. Auch hier bietet Ina Grave eine reiche Auswahl an schönen Dingen, wie z. B. die liebevoll gestaltete „Luftpost“ aus handgeschöpften Papieren für verschiedene Anlässe, die einzigartigen „Paperjuwels“ und die inspirierenden „poetry to go“ Texte, die sich als Schmuckanhänger tragen lassen oder die wunderschönen Paperbags aus der kleinen Familienmanufaktur Uashmama in der Toskana, sowie tolle Mode, feine und edle Accessoires, und Wunderbares zum Dekorieren oder Verschenken. Kurz: bei „ina“ finden sich zahlreiche wunderbare Dinge, mit denen man Andere oder sich selbst beschenken kann...weil schöne Dinge Freude machen.



**atelier ina grave**  
Mühlenstraße 4 · 46325 Borken  
Telefon 0160 95 31 98 74  
ina-grave@t-online.de  
www.atelier-ina-grave.de

Öffnungszeiten:  
di – fr 10 – 13 Uhr und 15 – 18 Uhr  
sa 10 – 13 Uhr

Besuchen Sie auch unseren  
online-Shop unter  
www.atelier-ina-grave.de



Unsere Häuser in Ramsdorf

## SPARWEL MODE

### Sparwel Mode

Ravendyk 1  
46342 Velen-Ramsdorf  
Telefon 02863 55 34

## SPIRIT

### Mode Spirit

Lange Straße 18  
46342 Velen-Ramsdorf  
Telefon 02863 38 17 24

Unsere Häuser in Velen

## INSTYLE

### Mode Instyle

Coesfelder Straße 4  
46342 Velen  
Telefon 02863 3 83 43 89

## trend.

### Mode Trend

Coesfelder Straße 11  
46342 Velen  
Telefon 02863 3 83 43 20

contact@mode-sparwel.de  
www.mode-sparwel.de

# MODE LEBT VON DER VERÄNDERUNG

Das Schönste an der Mode ist die Chance, sich immer wieder neu zu zeigen. Diese Lust an der Veränderung ist das Motto von Mode Sparwel mit den Filialen SPIRIT, INSTYLE und TREND zwischen Burg und Schloss in Velen und Ramsdorf.

Bei uns finden Sie angesagte Mode namhafter Hersteller – mal sportlich, mal leger, mal elegant. Neue Modelabels, darunter echte Newcomer, machen das Sortiment immer wieder spannend. So gibt es bei uns immer etwas zu entdecken. Abgerundet wird das Angebot durch passende Accessoires und modische Schuhe verschiedener Hersteller.

Unser liebes Team an Modeberaterinnen steht Ihnen gerne zur Seite, um mit Ihnen Ihr neues Outfit zusammenzustellen - immer mit dem Fokus auf Ihre persönlichen Wünsche und Vorstellungen. Denn wir möchten, dass Sie sich in Ihrem neuen Look wohlfühlen.

Lassen Sie sich von uns inspirieren und begeistern! Wir freuen uns auf Ihren Besuch.



summum

# Düfte

FÜR HERBST  
UND WINTER

Jede Jahreszeit hat ihren Reiz, und zu jeder Jahreszeit passt ein anderer Duft. Waren es im Sommer eher fruchtig-leichte Duftnoten, die unserer Nase gefielen, stehen im Herbst und Winter mehr intensive, würzige Düfte und holzige Noten im Fokus. Mit Zimt, Lavendel, Nelke und Vanille als Duftnoten kann herbstliche Stimmung bei gemütlichen Abenden mit einer Tasse Tee am Kamin gerne aufkommen.

Typische Herbst- und Winterdüfte sorgen für Wärme und Geborgenheit. Wir passen nicht nur unsere Garderobe den veränderten Temperaturen an, sondern auch unsere Düfte. Berausende, orientalisch anmutende Parfums und würzig-be-

törende Aromen nehmen Platz ein in unserer Duft-Garderobe. Der süße, leckere Duft von Vanille, das warme, samtig-holzige und zugleich süßliche Aroma von Sandelholz oder der unwiderstehliche Duft der Rose – alle passen wunderbar zu der kälteren Jahreszeit.

Auch das warme, würzige Bukett der Tonkabohne, die der Vanille sehr ähnlich ist, und der würzige intensive Duft der Nelke erinnern an die Winter- und Weihnachtszeit. Ebenfalls sehr beliebt sind im Herbst und Winter Patchouli, Moschus, Weihrauch, Tabak, Zedernholz und Amber. Diese Duftnoten wären für den Sommer zu schwer und zu dekadent, doch jetzt sind sie goldrichtig.



Da sich bei den kalten Temperaturen der Duft nicht so stark entfaltet wie bei warmen Sommertemperaturen, sind nun ein paar Pumpstöße mehr angebracht. Extraits de Parfum und Eaux de Parfum sind jetzt eher zu empfehlen, da sie nicht so schnell verfliegen wie Eaux de Cologne und Eaux de Toilette. (Quelle: Beautypress)



## MODERNES KAUFHAUS AUF 5.400 QUADRATMETERN



Riesenauswahl auf 5400 Quadratmetern: das Kaufhaus Berken im Herzen von Ahaus.

„Wir haben für Ahaus ein modernes Kaufhaus konzipiert, mit einem großen Angebot für die ganze Familie sowie einer guten Markenmischung für Junge und Junggebliebene. Damit haben wir sowohl im preiswerten als auch im hochwertigen Segment das Angebot in Ahaus deutlich erweitert“, beschreibt Günter Engling, der für die Geschäftsführung der Berken-Kaufhäuser in Stadtlohn und Ahaus verantwortlich zeichnet, kurz und prägnant die Alleinstellung des Unternehmens an prominenter Stelle in Ahaus. Mit dem Fachgeschäft für Mode und mehr in Ahaus, betreibt die Berken Kaufhaus GmbH, unter der Leitung von Berken-Inhaber Hans-Georg-Schirmeisen, insgesamt fünf Kaufhäuser im Münsterland. Für das Unternehmen ist der stationäre Einzelhandel eine Leidenschaft, die gemeinsam mit den engagierten Mitarbeiterinnen und Mitarbeitern unter dem Motto „Gut für die Familie – Gut für jeden Tag“ stets aufs Neue gelebt wird.



Das dreigeschossige Objekt auf dem Rathausplatz/Ecke Coesfelder Straße in Ahaus bietet ansprechende Verkaufsflächen mit attraktiven Stilwelten, in der sich der Kunde wohlfühlen soll. Im Eingangsbereich findet man eine Accessoires-Welt mit Handtaschen, Gürteln und Eyecatchern für jede Gelegenheit vor. Die rechte Seite des 2700 Quadratmeter großen Untergeschosses widmet sich ganz der Mode für Damen jeder Altersgruppe, von jung über modern bis hin zu klassisch. Im linken Bereich der großzügigen Verkaufsfläche findet man eine große Auswahl an aktuellen Modekollektionen für Herren aller Jahrgänge. In der oberen Etage bietet das Kaufhaus Berken auf über 600 Quadratmetern die größte Wäscheabteilung des Münsterlandes, in der es neben Dessous, Tag- und Nachtwäsche

sowie Bademode und Strumpfwaren auch Heimtextilien und Wohnaccessoires zu erwerben gibt. Ebenfalls im Obergeschoss befindet sich eine große Abteilung für Haushalts-, Schreib- und Spielwaren bis hin zum Bereich mit Freizeitwaren und Schulbedarf. So deckt das Kaufhaus Berken, das großen Wert auf die fachkundige und abteilungsübergreifende Beratung der Kunden durch erfahrenes Personal legt das gesamte klassische Kaufhaus-Angebot ab.

**MODE & MEHR**  
**BERKEN**

**Kaufhaus Berken Ahaus**  
Rathausplatz 2 · 48683 Ahaus  
Telefon 02561 44 40 12  
www.berken.de



Ramen-Suppen werden auch bei uns immer beliebter. In zahlreichen deutschen Großstädten gibt es mittlerweile Restaurants, die diese asiatische Nudelsuppe führen. Vielfach wird dieses leckere Gericht auch als Streetfood angeboten. Ramen stammen aus der japanischen Küche, wurden aber einst von chinesischen Einwanderern mitgebracht. Anders als die bei uns gängigen Hartweizennudeln sind Ramen weicher und nehmen so Aromen intensiver auf. Gute Ramen-Bars stellen die Ramen-Nudeln täglich frisch aus einem Teig mit Weizenmehl, Eiern, Wasser und Salz her. Wer selbst mit Ramen kochen möchte, kann auf tiefgefrorene oder getrocknete Ware zurückgreifen, die es in Asia-Läden und immer häufiger auch in deutschen Lebensmittelläden gibt. Sie lassen sich in Pfannengerichten ebenso gut verwenden wie in Suppen.

Traditionell wird als Basis einer Ramensuppe eine Brühe genutzt, die aus Schweinebauch, Hühnerknochen, Bonito-Flocken (getrockneter Thunfisch), salzigem Seetang und Sojasauce zubereitet wird. Wer nicht so aufwändig kochen möchte, greift zu Fleisch- oder Gemüsebrühe, die mit Sojasauce und diversen Gewürzen ihren asiatischen Geschmack bekommt. Die Einlage darf gerne variieren. Beliebt sind verschiedene Gemüsesorten wie Lauch, Möhren und Sellerie, aber auch Shitake-Pilze und Tofu. Traditionell wird Ramen-Suppe übrigens mit Stäbchen gegessen, die Flüssigkeit aus dem Schälchen geschlürft.



# Ramen

## Nudelsuppe auf japanisch

### Einfaches Ramen-Rezept für 4 Personen

#### Für die Brühe:

- 1 Esslöffel Sesamöl
- 1 Liter Hühner- oder Gemüsebrühe
- 2 Knoblauchzehen
- 1 Schalotte
- 1 Stück Ingwer (daumengroß)
- 3 Teelöffel Sojasauce
- 2 Teelöffel Mirin-Reiswein (alternativ etwas Zucker)

#### Für die Einlage:

- 1 Esslöffel Sesam-Öl
- 400 g Hühnerbrust
- 150 g Sojasprossen
- Honig
- 200 g Ramen Nudeln
- 4 Eier
- 2 Frühlingszwiebeln

Knoblauch, Ingwer und Schalotte grob würfeln und in heißem Sesamöl anrösten. Mirin und Sojasauce hinzugeben, dann mit der Brühe löschen und auf kleiner Flamme köcheln lassen.

Die Hühnerbrust mit etwas Sojasauce und Honig würzen und von beiden Seiten in Sesamöl anbraten.

Die Eier wachsw weich kochen, abschrecken, pellen und halbieren.

Die Ramen-Nudeln nach Anleitung kochen.

Die Frühlingszwiebeln in schmale Ringe schneiden.

Vier tiefe Teller oder Schüsseln bereitleisten und die Nudeln, die in Scheiben geschnittene Hühnerbrust sowie je zwei halbe Eier hineingeben. Die Brühe durch ein Sieb geben und über die Nudeln schütten. Sojasprossen und Frühlingszwiebeln als Topping aufsetzen und heiß servieren.



# ERHOLUNG PUR AM NIEDERRHEIN

Im historischen Gut Bossigt in Wesel wurde im Jahre 1829 der Begründer der deutschen Rechtschreibung, Konrad Duden, geboren. Heute befindet sich in dem geschichtsträchtigen Haus ein Hotel der besonderen Art.



Das von einer großzügigen Parkanlage umgebene Haus verfügt über 62 Zimmer, zwei Juniorsuiten und die geräumige „Konrad Duden Suite“. Alle Zimmer sind mit dem Komfort eines 4-Sterne-Hotels ausgestattet und teilweise im historischen Stammhaus und im modernen Nebengebäude untergebracht. Genießen Sie mit Ihrer Familie und Freunden in außergewöhnlicher Atmosphäre einen schönen Tag. Ob Sie eine kleine, aber feine Feier planen oder ein großes Fest – unsere Räumlichkeiten schaffen den perfekten Rahmen.

Gerne beraten wir Sie in einem persönlichen Gespräch, wie Sie Ihr Ereignis zu einem unvergesslichen Erlebnis gestalten können. Wir stehen Ihnen mit Rat und Tat zu Seite. Für ein Treffen mit Geschäftspartnern, Freunden oder der Familie besuchen Sie unsere rustikale Dudenstube. Wählen Sie dort in gemütlichem Ambiente aus unserer saisonalen Speisekarte.



Öffnungszeiten Dudenstube (warme Küche): Montags bis sonntags von 17.30 bis 21.30 Uhr und samstags, sonn- und feiertags auch von 12.00 bis 14.00 Uhr. Lassen Sie sich von uns verwöhnen, wir freuen uns auf Sie!



**Hotel Haus Duden**  
Konrad-Duden-Straße 99  
46485 Wesel  
Telefon 0281 96 21-0  
info@hotel-haus-duden.de  
www.hotel-haus-duden.de



## VON HERZEN UMSORGT



Jedem Gast einen unvergesslichen Aufenthalt in ihrem Hause zu ermöglichen, das ist der Anspruch der Familie Busch. Seit mehr als 50 Jahren betreibt die Familie das Hotel-Restaurant Fliederbusch an der Hohen Oststraße in Borken. Gastfreundschaft, Herzlichkeit und eine Atmosphäre zum Wohlfühlen zeichnen den Familienbetrieb aus. Helle und moderne Zimmer mit einer luxuriösen und geschmackvollen Einrichtung sorgen für größtmöglichen Komfort und laden zu einem entspannten Aufenthalt ein. Nach einer erholsamen Nacht wartet auf die Gäste ein reichhaltiges Frühstücksbuffet mit

frischen Produkten aus der Region für einen perfekten Start in den Tag. Die ländliche Umgebung des Hotels lädt zu zahlreichen Ausflügen ins wunderschöne Münsterland ein, bei dem Kulturinteressierte ebenso auf ihre Kosten kommen wie Sportbegeisterte und Naturliebhaber. Insbesondere für E-Bike Fahrer verspricht das westliche Münsterland herrliche Touren. Bei der Planung ist das Team des Hauses Fliederbusch jederzeit gerne behilflich.

Im großzügig begrünten Biergarten des Hotels haben die Gäste die Möglichkeit, zur Ruhe zu kommen und zu entspannen. Auch im hauseigenen

Restaurant heißt es Genießen: Bodenständig westfälische und saisonale Gerichte werden im Haus Fliederbusch täglich frisch zubereitet und kreativ interpretiert. Lassen Sie sich verwöhnen!

Ausgestattet ist das Haus Fliederbusch mit einer Ladestation für E-Bikes und einer E-Tankstelle. Den Hotelgästen stehen überdies E-Scooter zur Verfügung.

**Hotel Fliederbusch**  
Hohe Oststraße 20 · 46325 Borken  
Telefon 02861 9 22 50  
mail@hotel-fliederbusch.de  
www.hotel-fliederbusch.de



# WILLKOMMEN ZUHAUSE IN OEDING



Im Burghotel Pass wird großer Wert auf Gastfreundschaft und Service gelegt.

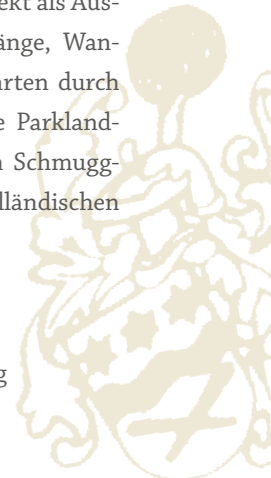


„Willkommen Zuhause in Oeding“, unter diesem Motto werden die Gäste im Burghotel Pass in Oeding betreut. So legen die Inhabersfamilie Pass und die Mitarbeiter des 3-Sterne Hotels sehr viel Wert auf Gastfreundschaft und Service und sind daher stets bemüht, den Gästen einen entspannten und unvergesslichen Aufenthalt zu bereiten. „Entspannt, unkompliziert und trotzdem professionell“, lautet daher auch die Firmenphilosophie. Nach der Renovierung der alten Burg, die mitten im Herzen der Gemeinde liegt und sich seit 160 Jahren im Besitz der

Familie Pass befindet, eröffnete das Burghotel im Jahre 1979. Es verfügt über 43 Einzel- und Doppelzimmer sowie fünf romantische Turmzimmer. Acht multifunktionale Tagungsräume stehen für die unterschiedlichsten Anlässe für bis zu 200 Personen zur Verfügung. Das kulinarische Herz des Hauses schlägt im alten Burgturm und dem Gewölberestaurant, das täglich von 18 bis 21 Uhr (sonntags bis 20 Uhr) geöffnet hat. Mit viel Liebe werden in der feinen und landschaftsbezogenen Burγκüche jahreszeitlich abgestimmte Speisen zubereitet.

Zum Verweilen und zur Entspannung lädt außerdem die einmalige Café-Terrasse im Grünen ein. Das Burghotel eignet sich perfekt als Ausgangspunkt für Spaziergänge, Wanderungen und Fahrradfahrten durch die westmünsterländische Parklandschaft und über die alten Schmugglerpfade entlang der holländischen Grenze.

**Burghotel Pass**  
Burgplatz 1 · 46354 Oeding  
Telefon 02862 58 30  
[www.burghotel-pass.de](http://www.burghotel-pass.de)



Persönlich, kompetent,  
zuverlässig



„Qualität in der Beratung bedeutet für uns, die Erwartungen unserer Mandanten optimal zu erfüllen und ständig zu verbessern.“

Alfons Beckmann und Team

Als mittelständische Steuerberatungskanzlei betreuen Alfons Beckmann und sein Team seit über 25 Jahren Mandanten in allen steuerlichen und betriebswirtschaftlichen Angelegenheiten. Zum Angebot der Kanzlei aus Borken gehören neben der Steuerberatung unter anderem die Finanz- und Lohnbuchhaltung, die Anfertigung von Jahresabschlüssen sowie die Beratung und Unterstützung in allen betriebswirtschaftli-

chen und unternehmerischen Fragen. „Vermögens- und Finanzangelegenheiten verlangen Vertrauen. Ich bin stolz darauf, seit mehr als 25 Jahren dieses Vertrauen meiner Mandanten geschenkt zu bekommen“, sagt Alfons Beckmann, der sowohl Steuerberater als auch Vereidigter Buchprüfer ist. Fundiertes Fachwissen, Zuverlässigkeit und ein hoher persönlicher Einsatz sind die Basis für die langjährige Zusammenarbeit. Zur Mandant-

schaft zählen sowohl Privatpersonen als auch Einzelunternehmen sowie Personen- und Kapitalgesellschaften. Zahlreiche Unternehmen aus den Bereichen Handel und Handwerk, verarbeitendes Gewerbe und Dienstleistungen, aber auch Freiberufler, Ärzte und Vereine vertrauen dem Team um Alfons Beckmann. Dabei ist der Steuerberater nicht nur regional im Kreis Borken unterwegs, sondern auch über die Grenzen von NRW hinaus.

Seinem weit verzweigten Netzwerk ist es übrigens auch zu verdanken, dass die Kölner Kultband „Höhner“, mit der Beckmann seit über 20 Jahren verbunden ist, im Rahmen des Festivals »musik:landschaft westfalen« im Sommer 2021 in Raesfeld gastierte und auch im Sommer 2022 dort wieder auftreten wird.

Steuerberater  
A. Beckmann

Dipl. Kfm. (FH) Alfons Beckmann  
Steuerberater/  
Vereidigter Buchprüfer  
Wilbecke 15 · 46325 Borken  
Telefon 02861 9320-0  
www.kanzlei-a-beckmann.de



IHR GARTEN IN DEN BESTEN HÄNDEN



Ein gutgestalteter Garten ist so vieles: ein Rückzugsraum für Momente der Ruhe und Entspannung; ein Abbild der Natur, in dem der Wechsel der Jahreszeiten erlebt werden kann; ein Lebensraum für Pflanzen und Tiere, in dem sich immer neues entdecken lässt; das grüne Wohnzimmer, in dem Familie und Freunde zusammenkommen ...

Die Firma „Grüne Hand, Garten- und Landschaftsbau“ aus Hamminkeln weiß, wie man solche Gärten erschafft und pflegt. „Es spielt für uns keine Rolle, wie die Träume unserer Kunden aussehen.

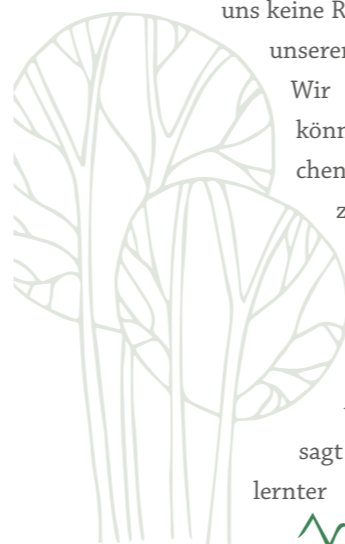
Wir von Grüne Hand können auf einen reichen Erfahrungsschatz zurückgreifen und stehen ihnen von der Planung bis zum Abschluss der Bauphase zuverlässig zur Seite“, sagt Ralf Rüsken, gelernter Baumschulist und


staatlich geprüfter Gartenbautechniker. Zusammen mit seiner Frau Sabine Lage-Rüsken, Technikerin und Meisterin im Gartenbau und Zierpflanzenbereich, sowie einem Team engagierter Landschaftsgärtner setzt er die Kundenwünsche um und inszeniert so wahrhafte Traumgärten. „Wir haben nicht nur einen grünen Daumen, sondern eine komplett grüne Hand“, lacht der Gartenexperte. Von Pflaster und Natursteinarbeiten über Pflanzungen, Schwimmteiche und Zaunbau bis hin zur passenden Gartenbeleuchtung wird hier alles angeboten. Dabei wird großen Wert auf nachhaltige Materialien gelegt,

die überwiegend bei regionalen Unternehmen bezogen werden. Auf Wunsch betreut das Team den jeweiligen Garten weiter, sorgt für fachgerechte Form- und Rückschnitte der Gehölze und die Pflege aller Anlagen.



**Grüne Hand**  
Kesseldorfer Straße 46  
46499 Hamminkeln  
Telefon 02852 96 54 40  
service@gruene-hand.de  
www.gruene-hand.de





*Winterschönheit: Mit ihren hübschen rosaweißen Blüten bezaubert die Sorte 'Autumnalis' der Schneekirsche (Prunus subhirtella). Bei mildem Wetter blüht sie von November bis April.*

## VON EINER BLÜTE ZUR NÄCHSTEN

Insektenfreundliche Gehölze  
im Jahresverlauf

---

Mit geschickter Auswahl lässt sich ein Gehölzgarten so gestalten, dass (fast) das ganze Jahr über immer ein Strauch oder Baum blüht. Das macht einen Garten nicht nur spannend für die Menschen, sondern auch nahrhaft für die Insekten! Der Verband der Gartenbauschulen mit rund 170 Mitgliedern in ganz Deutschland hat einige empfehlenswerte Arten und Sorten für Winter, Frühling, Sommer und Herbst zusammengestellt.

Blühende Gehölze im Winter wirken wie eine Laune der Natur und sollten unbedingt einen Standort bekommen, der vom Haus aus gut sichtbar ist. So öffnet die Schneekirsche der Sorte 'Autumnalis' (wissenschaftlicher Name: *Prunus subhirtella* 'Autumnalis') bei mildem Wetter von November bis April ihre rosaweißen Blüten. Dabei hat es der

ausladende Strauch gerne sonnig, stellt ansonsten aber keine großen Ansprüche an den Standort. Die ersten Blütenbüschel des Duft-Schneeballs (*Viburnum farrieri*) öffnen sich bereits im Oktober. An geschützten Standorten und in milden Wintern geht das bis März so weiter, bis die üppige Hauptblüte mit einer Fülle an Blütenrispen beginnt.



Die Japanische Lavendelheide (*Pieris japonica*) glänzt nicht nur ab März mit ihren weißen Glockenblüten, auch der Austrieb mit roten Blättern schmückt jeden Garten.

Als winterblühende Begrünung für Hauswände und Zäune verdient der Winterjasmin (*Jasminum nudiflorum*) einen Stammplatz in jedem Garten. An langen, überhängenden Trieben mit tiefgrünem Blattwerk öffnen sich von Dezember bis März leuchtendgelbe Blüten. Einen intensiven Honigduft verströmt die Winter-Heckenkirsche (*Lonicera x purpusii*) von Januar bis April im Garten und lockt damit die ersten hungrigen Hummeln und Bienen an. Der dichtverzweigte Stauch sollte Platz zum Ausbreiten haben, denn er wird im Alter bis zu drei Meter breit. Im Frühling verwöhnt uns die Natur mit Blütenfülle. Dennoch stechen einige Gehölze aufgrund ihrer Schönheit aus der Masse heraus. So öffnet die immergrüne Japanische Lavendelheide (*Pieris japonica*) ihre weißen Glockenblüten ab März an schattigen Standorten und bietet reichlich Nahrung für Insekten. Die bis zu zwölf Zentimeter langen Rispen duften zart und zieren das Gehölz viele Wochen lang, das auch gut in einem Topf gedeiht.

Zu den Gartenklassikern zählt der Flieder (*Syringa vulgaris*). Egal, ob in Violett oder Weiß – die Blüten des Großstrauchs öffnen sich im Mai und verbreiten ihren traumhaften Duft. Die Purpur-Magnolie (*Magnolia liliiflora*) beeindruckt mit einem malerischen Aussehen von April bis Juni. Der langlebige Strauch wird über drei Meter hoch und steht am besten als Solitär im Garten.

Die in Mitteleuropa heimische Felsenbirne (*Amelanchier ovalis*) ist nicht nur absolut frosthart, sondern bezaubert auch mit einem weißen Frühlingskleid im April und Mai. Ihre dunkelblauen bis schwarzen Früchteschmecken süß und aromatisch und sind für Vögel und Menschen gleichermaßen ein Genuss.

Der Sommer lässt sich am schönsten an einem schattigen Plätzchen neben einer Bauern-Hortensie (*Hydrangea macrophylla*) genießen. Die großen Blütenbälle in Weiß, Pink oder Blau schmücken den Halbstrauch den ganzen Sommer über bis in den Oktober. Blüten in leuchtendem Gelb zeichnen den Fingerstrauch (*Potentilla fruticosa*) aus, der unter anderem Wildbienen anlockt. Er blüht dauerhaft den ganzen Sommer über von Mai bis Oktober und trägt seinen Namen wegen der meist fünfzähligen Blätter.

Absolut hitze- und trockenheitsverträglich ist der aus Südeuropa stammende Blasenstrauch (*Colutea arborescens*). Die gelben Blüten öffnen sich von Mai bis August und werden von Bienen und Hummeln bestäubt. Noch während der Blüte-

zeit entwickeln sich daraus die ersten blasenartigen Früchte.

Durch ihre späte Blütezeit ist die Ölweide (*Elaeagnus x ebbingei*) eine wertvolle Nahrungsquelle für Insekten im Herbst. Die cremefarbenen Sternblüten duften stark und werben das in milden Gegenden immergrüne Gehölz auf. Aus China stammt der Sieben-Söhnedes-Himmels-Strauch (*Heptacodium miconioides*). Die zweite Blüte ab August kann sich bis in den November hinziehen. Dabei verströmen die weißen Rispen einen angenehmen Duft.

Eine wichtige Futterquelle für Honigbienen und andere Insekten ist auch die Altersform des Efeus (*Hedera helix*). Etwa ab dem siebenten Lebensjahr öffnen sich ab September unscheinbare grüngelbe Blüten, die viel Nektar enthalten. Ebenfalls zu den Spätblühern gehört die Besenheide (*Calluna vulgaris*). Ihre glockenförmigen Blüten zeigen sich ab August bis in den Dezember hinein. Damit blüht sie, wenn Nektar und Pollen knapp sind. Dank vieler Züchtungen reicht die Farbpalette des heimischen Zwergstrauchs von Weiß über Rosa und Lila bis Dunkelrot. (GMH/GBV)



Einen intensiven Honigduft verströmen die Blüten der Winter-Heckenkirsche (*Lonicera x purpusii*) von Januar bis April im Garten und locken damit die ersten hungrigen Hummeln und Bienen an.

# FÜR IHREN TRAUM VOM GARTEN

„Der Garten ist der letzte Luxus unserer Tage, denn er fordert das, was in unserer Gesellschaft am kostbarsten geworden ist: Zeit, Zuwendung und Raum.“ *Dieter Kienast*



Ein Wohn-Garten soll Rückzugsort sein, eine entspannende Oase inmitten der Hektik des Alltages und ein Hort der Ruhe und Ausgeglichenheit. So, wie seinerzeit die hängenden Gärten der Semiramis in Babylon die Sehnsucht der Palastbewohner nach der Natur stillen sollten, kann der perfekt gestaltete Garten zu Ihrem Lebensmittelpunkt werden. Wir Spezialisten von „Fengels exklusive Außenanlagen Gartenträume“ sorgen dafür, dass Ihr Traum von einem Garten Wirklichkeit wird – und zwar aus einem Guß. Das bedeutet für Sie, dass Sie, angefangen von der Erstbegehung Ihres Gartens und die Gesamtplanung über die professionelle Umsetzung bis hin zur dauerhaften Pflege nur einen Ansprechpartner haben, der gemeinsam mit unserem bewährten Team aus Ihrem Garten ein Gesamtkunstwerk macht.

Mit Kreativität, Engagement und viel Erfahrung realisieren wir Gartenprojekte in jeder Größenordnung und nutzen dabei die frischen Ideen unseres hauseigenen Planungsbüros fp-freiraum, das mit seinem jungen und dynamischen Team der ideale Partner für Sie ist.

## ZU BEGINN STEHT DIE IDEE

Vor jeder Planung steht die Ideen-Sammlung, die Formulierung von Wünschen und Anforderungen, die in ausgiebigen Gesprächen ermittelt werden. In einem Konzept zusammengefasst entstehen die ersten Visualisierungen auf Papier. Der daraus abgeleitete, detaillierte Plan dient der



genauen Kalkulation, der reibungslosen Auftragsabwicklung und der Definition einzelner Bauetappen.

Der Garten und der Mensch, dessen Garten wir planen, stehen bei uns im Vordergrund. Mit Erfahrung und Know-how entwickeln wir mit Ihnen zusammen einen perfekten Außenraum zum Genießen, Entspannen, Wohlfühlen und Repräsentieren. Dabei gehen wir auf Architektur und Nutzungsschwerpunkte ein. Gartenträume werden zu Wohnzimmern, Sitzplätze zu Oasen, Nischen zu Außenküchen und Teiche zu Wellnessbereichen. Lehnen Sie sich zurück und genießen Sie die schönen Stunden in Ihrem neuen Garten.

**Das Leben ist schön!**



**Fengels Garten- und  
Landschaftsbau e. K.**

Elgeringsstege 2  
46499 Hamminkeln/Marienthal  
Telefon 02856/812  
info@galabaufengels.de  
www.galabaufengels.de





**Rosenhaege Landscaping**

Bekeringweg 8  
7107 AM Winterswijk-Kotten  
Telefon 0031 (0)543 56 33 39  
info@rosenhaege.nl  
www.rosenhaege.nl/de/

## GARTENDESIGN REALISIERT VON ROSENHAEGE

Pflegeleicht, kinderfreundlich, den Jahresverlauf begleitend – so müssen nach Auffassung von Willy Grijzen Gärten ein. Die niederländische Gartenarchitektin hat auf ihrem Landgut „Rosenhaege“ an der deutsch-niederländischen Grenze bei Winterswijk/Oeding diverse Schaugärten gestaltet, die diese Attribute zeigen und jedes Jahr unzählige Besucher anlocken.

„Meine Gärten sind modern und geradlinig, kombiniert mit einer üppigen und artenreichen Bepflanzung. Sie sollen trotz einer gewissen Formalität stets Natürlichkeit ausstrahlen. Gerne nehme ich die vorhandenen Linien einer Landschaft auf und setzte sie mit Freiflächen, Hügeln und Wasserflächen im Garten in Beziehung“, erläutert Grijzen. In den letzten 20 Jahren hat sie zahlreiche Projekte im In- und Ausland umgesetzt – stets mit denselben Partnern, die unter ihrer Regie Erdbewegungen, Pflasterung und Bepflanzung vorneh-

men. Im planerischen Bereich stehen ihr seit einiger Zeit ihre Tochter Nina Grijzen und ihr Neffe Hendrik van Beek zur Seite.

Willy Grijzen hat stets neue Ideen. „Von klein bis groß ist alles gestaltbar. Beim Easy Praerie Garden beispielsweise werden robuste Pflanzen gewählt, die nicht in Gruppen, sondern wild durcheinander gepflanzt werden. Eine Schicht aus gemahlenem Lava-stein speichert das Wasser.“ In anderen Konzepten setzt die Gartenarchitektin auf vertikale und horizontale Elemente, etwa durch Einsatz von bu-

schigen Gräsern und schlanken Zypressen. Mal dominiert eine klare Struktur, mal herrscht schlichtes Grün vor, dann wieder berauscht man sich an provenzalischen Farben und Düften. „Der Garten muss für mich stets eine gewisse Spannung haben. Dazu gehören Kontraste und Brüche.“ Wer einen Eindruck von den ausgefeilten Konzepten Willy Grijzens bekommen möchte, der kann sich auf Rosenhaege exemplarisch zeigen lassen, wie ein neugestalteter Garten aussehen kann - Besuch im keltischen Kaffeehaus und im British Shop inklusive.



FREIZEIT- ODER  
BUSINESS-LOOK:

Die Grenzen  
lösen sich auf



In der Herrenmode für das kommende Frühjahr sind sportive Looks in sommerlichen Beige-, Khaki- und hellen Olivtönen ein großer Trend. Jeans-Stoffe feiern ein Comeback und lässige Schnitte sorgen bei Hosen und Jacketts für viel Tragekomfort. Ob Freizeit- oder Business-Look – die Grenzen lösen sich immer mehr auf. In der Modesaison 2022 sind Basics und zeitlose Kleidungsstücke angesagt, die sich immer wieder neu miteinander kombinieren lassen.

Der Anzug bleibt in der Herrengarderobe zwar weiterhin ein wichtiger Bestandteil, doch werden seine Konturen weicher und die Schultern schmaler. Vor allem Leinenanzüge prägen den Stil der aktuellen Mode und neben den klassischen Farben Blau und Grau, schlagen die Modemacher helle Naturnuancen, aber auch frische Pastelltöne vor. Wer modebewusst und mutig ist, der darf die Anzughose sogar durch eine Bermuda ersetzen.

Viele Modelabels präsentieren den „monochromen Komplettlook“, bei dem Hosen, Shirts, Jacken sowie Schuhe und andere Accessoires Ton-

in-Ton kombiniert werden. Auch Schwarz als Komplett-Look sowie in Kombination mit Weiß oder Signalfarben gehört zu den prägenden Elementen der aktuellen Herrenmode. Muster spielen in den jetzt vorgestellten Kollektionen eine eher untergeordnete Rolle, denn die meisten Stücke sind unifarben.

**SUPERLEICHTE STOFFE  
GARANTIEREN MAXIMALE  
BEWEGUNGSFREIHEIT**

Hauchdünne Wollstoffe, angenehm zu tragende Leinen- und Baumwollgewebe sowie superleichte Funktionsnylons für Jacken und Anoraks garantieren im Frühjahr und Sommer maximale Bewegungsfreiheit. Auch Strickjacken und College-Jacken sind wieder da – man trägt sie mit einem farblich passenden Poloshirt darunter. Beim Thema Schuhmode 2022 dürften sich viele Männer freuen, denn der Sneaker bleibt weiterhin die Basis für fast jeden Look. Wer seinen Style gelegentlich anders definieren möchte, trägt Boots mit unverkennbarer Western-Optik.



# B&W ENERGY

## Nachhaltigkeit praktizieren

Die fossilen Brennstoffe sind endlich, die Energiewende ist beschlossen und Mitte des Jahrhunderts soll der Gebäudebestand nahezu klimaneutral sein – vor dieser Herausforderung steht heute die Gesellschaft. Seit fast zwei Jahrzehnten schon widmet sich B&W Energy der Entwicklung und Nutzung regenerativer Energien. Begonnen hat alles 2003 mit Windkraftanlagen. Mit über 8.500 installierten Photovoltaikanlagen, mehr als 800 Stromspeichersystemen und

rund 500 E-Ladestationen hat sich das Unternehmen aus Heiden bundesweit als Marke für erneuerbare Energiesysteme etabliert.

Mit der Vision, die Energiewende in jedem Gebäude selbst zu bestimmen, ist B&W Energy ein erfahrener und kompetenter Ansprechpartner, wenn es um die Unabhängigkeit von fossilen Quellen und steigenden Energiepreisen geht. „Wir planen und realisieren Gesamtkonzepte für die Bereiche Strom, Wärme und Mobilität durch Erneuerbare Energien und stehen unseren Kunden und Partnern als überregional tätiger Generalunternehmer zur Seite. Unsere Projekte bestehen aus PV-Anlagen für Industrie und Gewerbe mit oder ohne Speicherlösung, bis hin zu Gesamtkonzepten für Privathaushalte inkl. Wärmepumpe und Gebäudeautomation.“

erbare Energien und stehen unseren Kunden und Partnern als überregional tätiger Generalunternehmer zur Seite. Unsere Projekte bestehen aus PV-Anlagen für Industrie und Gewerbe mit oder ohne Speicherlösung, bis hin zu Gesamtkonzepten für Privathaushalte inkl. Wärmepumpe und Gebäudeautomation.



### LEISTUNGEN

- Gesamtkonzept
- Photovoltaikanlagen für Privat & Gewerbe
- Stromspeicher
- Heizung, Lüftung, Sanitär
- Wärmepumpen
- Gebäudeautomation/ Smart Home
- E-Mobilität
- Wartung & Service
- Dachflächenanpachtung
- Gewerbereferenz

Wir wollen, dass Ihr Neubau oder Ihre Sanierung nicht nur einwandfrei und ohne Probleme über die Bühne geht, sondern dass Ihr Gebäude im Einklang mit der Natur steht“, erläutert Vertriebsleiter Rene Busch.

Die Umstellung auf erneuerbare Energiesysteme ist in fast allen Fällen möglich und wirtschaftlich. So sind mit

der PV-Anlage auf dem eigenen Dach oder Werksgelände heute Stromgestehungskosten von deutlich unter 10 Cent je Kilowattstunde (kWh) möglich. Die Fachleute von B&W Energy konzipieren individuell angepasste Anlagen. Dabei achten sie auf Qualität und Nachhaltigkeit - nicht zuletzt bei Partnern und Zulieferern.



Und auch in Sachen Förderung ist B&W Energy stets auf Höhe der Zeit. Rene Busch: „Mit unseren hochwertigen Anlagen generieren Sie nicht nur Ihren eigenen Strom, auch die Speicherung der Energie ist kein Problem mehr. Ein Stromspeicher ist die ideale Lösung. Die Auswahl an Produk-

ten und Herstellern ist jedoch groß. Mit uns behalten Sie den Überblick. Freuen Sie sich auf zuverlässige und leistungsfähige Produkte und einen professionellen Service vom Erstgespräch über eine fachgerechte Umsetzung bis hin zur Prüfung und Wartung!“



### B&W Energy GmbH & Co. KG

Leblicher Straße 27  
46359 Heiden  
Telefon: 02867 90909-0  
info@bw-energy.de  
www.bw-energy.de



# [ STEELWORKS ]

THE STEEL PEOPLE

Die Mitarbeiterinnen und Mitarbeiter bezeichnen sich selbst stolz als „Steelworker“, wodurch schnell deutlich wird: Die Firma Steelworks aus Borken ist viel mehr als ein Metallbauunternehmen im herkömmlichen Sinn.

Rund 65 Steelworker arbeiten jeden Tag mit großer Präzision und Leidenschaft an meist einmaligen Projekten – oft im Auftrag namhafter Marken, für den Innenausbau exklusiver Yachten oder für Arbeiten weltweit renommierter Künstler.

## MIT PRÄZISION UND LEIDENSCHAFT

Steelworks ist mehr als ein Metallbauunternehmen

Dabei bietet Steelworks etwas, das europaweit nur wenige Unternehmen können: spiegelpolirtes Edelstahl in höchster Qualität – in (fast) allen Formen und Größen. „Die Bandbreite reicht dabei dank eigens entwickelter und teil experimenteller Techniken von der kleinen Zierleiste für den Yachtbau bis zum sehr komplexen Kunstwerk“, erzählt Firmengründer und Geschäftsführer Thomas Reining,

der das Unternehmen mittlerweile gemeinsam mit Mitgründer Ulrich Meerkötter und Marc Meerkötter führt und täglich weiterentwickelt. Das neueste Projekt der Borkener Steelworker: Hochwertige und außergewöhnliche Designobjekte für den Innen- und Außenbereich. „Diese sind voraussichtlich ab dem kommenden Jahr auch für interessierte Privatpersonen erhältlich“, freut sich Thomas Reining.

### Steelworks GmbH & Co. KG

Lise-Meitner-Straße 17-21  
46325 Borken  
Telefon 02861 80 46 60 00  
info@steelworks.de



M-Y GALACTICA SUPER NOVA, Photo David Churchill



The Hive, Elmgreen & Dragset, Moynihan Train Hall Photo: Nicholas Knight



„Horst“ the Horse, [Steelworks], THE SUM OF US



Path of Silence, Jeppe Hein, Kistefos-Museet, Jevnaker, Norway

# SPEISEN IN GEHOBENEM AMERICAN STYLE



Unter dem Motto „Fresh – Premium – Beef“ präsentiert sich das „Grillhouse Freudenberg“ direkt an der B58 in Höhe der Auf- und Abfahrt der Autobahn A31 in Dorsten-Schermbek.



**Grillhouse Freudenberg**  
Freudenbergstraße 385  
46514 Schermbek  
Telefon 02362 9 66 41 65  
www.grillhouse-freudenberg.de

Gepflegte Gastlichkeit gepaart mit einer außergewöhnlichen Speisekarte rund um feinste Steaks aus Argentinien, Australien und Amerika in Premium – hervorragende Qualität und Genuss pur bietet das komplett renovierte Grillhouse am Freudenberger Dreieck. „Unser Konzept ist, dass wir unseren Gästen in unserem gehobenen Restaurant Fleisch auf höchstem Niveau anbieten“, sagt Inhaber Igor Petric. Die Auswahl an kulinarischen Speisen ist enorm und reicht von Steaks und Roastbeef bis hin zu Burgerspezialitäten, serviert mit individuell zusammengestellten Beilagen. Zudem können sich die Gäste an einem großen Salatbuffet bedienen.

Die hellen und modern eingerichteten Räumlichkeiten bieten zudem Platz für Gesellschaften bis zu 60 Personen. „Ob Hochzeiten, Geburtstage oder Firmenfeste – gerne richten wir Feierlichkeiten jeder Art aus, nach Absprache auch mit einem großen All-In-Buffer“, berichtet Igor Petric. Geöffnet hat das Grillhouse Freudenberg täglich von 12 bis 22 Uhr und sonntags von 10 bis 22 Uhr. Dienstag ist Ruhetag (außer an Feiertagen).



# „VÄLKOMMEN“ BEI AUTOMOBILE SCHULZ

Bocholter Volvo-Autohaus präsentiert sich im skandinavischen Stil



Geschäftsführer Stefan Gollenia, Roland Schmelting, Security-Assistent Tia mit ihrem Team

Autofahren auf die skandinavische Art, das ist das Motto bei Automobile Schulz. Das bezieht sich keineswegs nur auf die Marke Volvo, die das Unternehmen seit nunmehr 50 Jahren vertreibt. Hell, freundlich und klar strukturiert ist auch der gesamte Auftritt des Autohauses. „Volvo steht für Qualität, Langlebigkeit, Sicherheit und Zuverlässigkeit“, betonen die beiden Geschäftsführer Stefan Gollenia und Roland Schnel-

ting. „Diesen Anspruch der Premium-Marke wollen wir auch mit unseren Räumlichkeiten ausstrahlen.“ Das Autohaus präsentiert sich daher in einem modernen Look, der vom typisch skandinavischen Design inspiriert ist. Empfangsbereich und die Kundenlounge mit Kaffeebar laden zum Verweilen ein. „Unsere Besucher sollen sich im Autohaus genauso geborgen fühlen wie in unseren Autositzen“, sagt Stefan Gollenia.



**Automobile Schulz GmbH**  
Siemensstraße 36 · 46395 Bocholt  
Telefon 02871 226396  
www.automobile-schulz.com  
info@automobile-schulz.com



Für Ihre Elektromobilität: Profitieren Sie von unseren zwei neuen öffentlichen E-Ladestationen.

Nicht weniger als die volle Zufriedenheit des Kunden ist das Anliegen des gesamten Teams. Die Mitarbeiterinnen und Mitarbeiter bringen mit Leidenschaft ihre Expertise und ihr Wissen ein, sei es beim Autokauf, beim Service oder in der Werkstatt. „Wir freuen uns, wenn wir helfen können“, so Roland Schmelting. So verstehe man bei Automobile Schulz „Välkommens-Kultur“.

# Neuer Stromer

AUS SCHWEDEN



Der C40 Recharge ist das zweite vollelektrische Serienmodell von Volvo

Ab sofort ist im Premium-Segment der E-Fahrzeuge ein neuer Mitspieler unterwegs. Der C40 Recharge von Volvo ist ein komfortables, vollelektrisches SUV – das zweite im Sortiment der Schweden. Und es hat das Zeug, Volvos Weg in die Zukunft zu beschleunigen.

Dabei haben die Designer bei der Entwicklung zunächst einen Blick in die Vergangenheit geworfen. Inspiration für die elegante, coupé-artige Linienführung des C40 Recharge lieferte nämlich das Sportcoupé P1800, das vor 60 Jahren gebaut wurde. Der neue Stromer übernahm dessen flache Silhouette. Doch obwohl der Wagen nur 1,58 Meter hoch ist, muss man auf die beliebte hohe Sitzposition nicht verzichten. Der Innenraum ist lichtdurchflutet, ein schwarz abgesetztes, festverbautes Panorama-Glasdach macht das möglich.

Den Vortrieb übernehmen zwei Permanent-Magnet-Elektromotoren an der Vorder- und Hinterachse. Die nötige Energie liefert eine 78-kWh-Batterie, die sich an Schnellladestationen binnen 40 Minuten von zehn auf 80 Prozent aufladen lässt. Sie beschleunigen das Auto in 4,7 Sekunden auf 100 km/h – das ist sportlich. Bei 180 regelt die Technik allerdings ab. Bei dezenter Geschwindigkeit soll man mit einer Ladung rund 440 Kilometer weit kommen. Dank eines gut abgestimmten Fahrwerks erlebt man diese sehr entspannt.

An Bord des Volvo C40 Recharge findet man ein zusammen mit Google entwickeltes Infotainmentsystem vor. Es basiert auf dem Betriebssystem Android Automotive und verfügt über Anwendungen wie Google Maps und Google Assistant sowie einen Zugang zum Google PlayStore. Ein unbegrenztes Datenvolumen ist ebenso inbegriffen wie die Möglichkeit, Software-Updates „over the air“ und damit ohne Werkstattbesuch aufzuspielen. Bestellt werden kann der Wagen übrigens nur online – entweder von zuhause aus oder zusammen mit dem Experten im Autohaus. Die Modular-Architektur des C40 Recharge will Volvo auch für den Aufbau weiterer E-Fahrzeuge nutzen. Bis 2030 sollen alle Verbrenner bei Volvo verschwinden. Damit entfällt zum Beispiel auch der Kühlergrill. Den neuen vollelektrischen Volvo zierte eine Frontblende in Wagenfarbe, die Form und Funktion miteinander verbindet. Hinter dem zentral platzierten Volvo Logo versteckt sich modernste Radar- und Sensortechnik, die das Fundament für das hohe Sicherheitsniveau legt.



# UNGEBREMSTE LEIDENSCHAFT FÜR FAHRRAD UND E-BIKE

Runter von der Couch und rauf auf den Sattel! Diesem Aufruf folgen immer mehr Menschen. Nicht zuletzt das E-Bike hat bei vielen Menschen die Lust am Radfahren neu geweckt. Was gibt es auch Schöneres als das gemütliche und komfortable Cruisen durch die Landschaft? Gesund ist das Fahrradfahren sowieso. Für viele bekommt das Rad bzw. E-Bike zudem immer mehr Bedeutung als Verkehrsmittel, das zum Beispiel für die tägliche Fahrt zur Arbeit genutzt wird.



Hochrath Zweiradfachgeschäft Bocholt



Im Familienunternehmen Hochrath aus Bocholt-Holtwick ist man schon seit über 100 Jahren fasziniert vom Zweirad. Das kompetente Team um Franz-Josef und Maria Hochrath lebt jeden Tag seine Leidenschaft für Fahrrad und E-Bike – im Gespräch mit den Kunden, bei der Kreation individueller Räder sowie bei Wartung und Reparatur in der hauseigenen Meister-Werkstatt. Die Ausstellung zeigt zahlreiche Modelle exklusiver Premiummarken – nachhaltige und hochinnovative Produkte, die jede Menge Fahrspaß bereiten. „Unser Versprechen ist, das richtige Fahrrad oder E-Bike für jeden Kunden zu finden und ihm einen zuverlässigen Service zu bieten“, sagt Firmenchef Franz-Josef Hochrath.



**Hochrath Zweiradfachgeschäft GmbH**  
Neutor 19-21 · 46325 Borken  
Telefon 02861 9 29 24 10 · info.borken@hochrath.de

## SEIT 2020 AUCH IN BORKEN VERTRETEN

Im September 2020 hat Hochrath seine neue Filiale in Borken unter Leitung von Christian Hochrath, Sohn der Eigentümer, eröffnet. In dem 520 Quadratmeter großen Geschäft samt meistergeführter Werkstatt findet der Kunde alles, was das Fahrradherz begeistert. „Natürlich liefern wir auch hier die gleiche hohe Qualität, wie man sie bereits aus Bocholt kennt: eine qualifizierte fachliche Beratung und eine große Auswahl. Wir haben das richtige Fahrrad für jede Anforderung“, erklärt Christian Hochrath. Vom Kinderrad über bequeme Citybikes bis hin zum elektrifizierten Modell für Mountainbiker sei alles dabei. Auch Helme, Sicherheitszubehör, Heckträger und vieles mehr gehören zum Portfolio.

Christian Hochrath: „Die erste Frage bei jedem Beratungsgespräch heißt heute: Klassisches Fahrrad oder E-Bike? Für beides lassen sich gute Argumente finden. Die Lösung ist stets eine sehr persönliche Wahl, bei der wir gerne behilflich sind und unsere Erfahrung und unser Knowhow einbringen.“ Darüber hinaus beraten die Experten von Hochrath auch gerne über Finanzierungs- und Leasingmöglichkeiten, das Thema Jobrad und die nötigen Versicherungen.



**Hochrath Zweiradfachgeschäft GmbH**  
Dinxperloer Straße 268 · 46399 Bocholt - Holtwick  
Telefon 02871 4 34 26 · webmaster@hochrath.de

Natur, Architektur und Kultur – dieser Dreiklang prägt die Gemeinde Raesfeld. Das Dorf, mitten im Naturpark Hohe Mark gelegen, schmiegt sich wie gemalt in die Kulturlandschaft mit Wiesen, Feldern und Wäldern. Das sorgsam gepflegte, historische Wasserschloss Raesfeld ist einer der Besuchermagnete in der Region; mit seinem imposanten Schlossturm löst es stets neues Staunen bei seinen Besuchern aus. Das Wasserschloss bildet die Kulisse für zahlreiche Veranstaltungen vom Bücher- bis zum Adventsmarkt. Im Schlossturm geben sich jedes Jahr unzählige Paare das Ja-Wort. Nicht zuletzt ist das Wasserschloss ein wunderbarer Rahmen für die Konzerte der musik:landschaft westfalen. Vom Schlossthof aus können Besucher durch die malerische Freiheit und entlang des Karpfenteichs mit dem neu gestalteten Schlosspark über den Kunst- und Sagenweg zum Raesfelder Ortskern spazieren. Nördlich des Ortskerns entspringt die Issel, die in den Niederlanden in die mächtige IJssel mündet und das IJsselmeer mit Süßwasser speist. Ihre Quelle, idyllisch zwischen Wiesen und Feldern gelegen, lädt Radler und Wanderer zum gemütlichen Picknick mitten in der münsterländischen Kulturlandschaft ein. Rasten kann man auch in einem der diversen urigen Bauernhofcafés und Landgasthöfe, die regionale Spezialitäten anbieten. Im Ortsteil Erle befindet sich die rund 1000 Jahre alte Femeiche, die zum ersten und derzeit einzigen Nationalerbe-Baum in NRW ernannt wurde. Unter der einst mächtigen Eiche, deren knochiger und

hohler Stamm heute noch einen Umfang von knapp dreizehn Metern misst, saß man im Mittelalter zu Gericht. Gleich in der Nähe der Femeiche lädt eine traditionsreiche Kornbrennerei ein, allerlei Spezialitäten zu probieren. Im angrenzenden umgebauten Gutshaus, dem Erler Koornhuus 1832, finden Gäste eine Übernachtungsmöglichkeit, die das Alte und Traditionelle im Haus mit modernen Ansprüchen verbindet.

Informationen zur Region und alles Wissenswerte über Raesfeld erfahren Besucher bei der Tourist-Info, die im architektonisch eindrucksvollen Naturparkhaus vis-a-vis des Schlosses untergebracht ist. Das Naturparkhaus, in dessen Glasfassade sich der Schlossturm spiegelt, liegt direkt am Eingang des revitalisierten Renaissance-Tiergartens, einem großen Waldstück, das einst die Schlossherren für die Jagd anlegten. Nur wenige Schritte vom Naturparkhaus entfernt liegt hier mitten im Wald das große Naturerlebnisgelände mit Spiel- und Klettermöglichkeiten für Kinder – ein beliebtes Ausflugsziel für Familien.

Nach dem Besuch des Naturerlebnisgeländes oder einem ausgedehnten Spaziergang durch den Tiergarten gibt es zahlreiche Einkehrmöglichkeiten in der Schlossfreiheit sowie im Ortskern. Übernachtungsgäste können sich auf die typisch münsterländische Gastfreundschaft der Vermieter von Ferienwohnungen und der ortsansässigen Hotels freuen. Wohnmobilisten finden in unmittelbarer Nähe zum Schloss einen großen Stellplatz.

# RAESFELD

– grünes Tor zur Hohen Mark



Tourist-Info im Naturparkhaus  
Telefon 02865 6 09 10  
tourist-info@raesfeld.de  
www.raesfeld.de



# SCHLOSS RINGENBERG

Ein Ort der Kunst und Kultur

Unter [www.mein Schloss Ringenberg.de](http://www.mein Schloss Ringenberg.de) ist das aktuelle Programm sowie der Kontakt einsehbar.

## EIN BLICK IN DIE HISTORIE

Die erste urkundliche Erwähnung der um 1220 erbauten Burg Ringenberg stammt aus dem Jahr 1229. In den verschiedenen Jahrhunderten lebten unterschiedliche Menschen im Schloss und es war geprägt von Zerstörungen und Wiederaufbau. Bereits vor der Renovierung des Schlosses durch die Stadt Hamminkeln, hatte Bodo Bratke 1960 Räume im Schloss angemietet und die „Galerie Schloss Ringenberg“ gegründet. Acht Jahre später (1968) gründete er den Kunstverein „Derik-Baegert-Gesellschaft“. Die Derik-Baegert-Gesellschaft sah bis zu ihrer Auflösung im Jahr 2021 ihre Aufgaben vor allem in der Förderung junger Künstler:innen und der Schaffung und Erhaltung eines kulturellen Zentrums für die Niederrheinische Region.

Schloss Ringenberg heute:  
ein Kunst- und Kulturort und  
ein Ort besonderer Anlässe

## KUNST UND KULTUR

Mit dem Zuspruch des Landes NRW wurde das Schloss Ringenberg 2021 „Dritter Ort“ und versteht sich als Mittlerin zwischen Künstlerschaft und Stadtgesellschaft und als Ort der Begegnung.

Ziel ist es, in der Förderphase von drei Jahren (2021-2023) das Schloss Ringenberg als Ort des künstlerischen Schaffens zu erhalten und darüber hinaus zu einem kulturellen Begegnungszentrum auszubauen.

Hierzu wurde 2021 der Freundeskreis Kunst- und Kulturort Schloss Ringenberg gegründet

Die Ziele des Vereins sind Ausstellungen, Lesungen, Veranstaltungen sowie Vorträge und Diskussionen und alle geeigneten Maßnahmen, die zur Förderung von Kunst und Kultur im Schloss Ringenberg und im Stadtgebiet beitragen. Außerdem soll Schloss Ringenberg als touristischer Ort sowohl für die Stadtgesellschaft als auch die Region weiter ausgebaut werden.

In fünf Atelierräumen können heute Künstler:innen gefördert – mit einem

Stipendium – für festgelegte Zeiträume schaffen; mehrere Ausstellungsräume ermöglichen interessante Ausstellungen; das „Wohnzimmer“ ist als Dritter Ort-Raum für die Stadtgesellschaft offen; die Musikschule wird im Jahr 2023 ins Schloss umziehen und führt hier schon jetzt Chorproben und „Schlosskonzerte“ in wiederkehrenden Abständen durch.

## BESONDERE ANLÄSSE

Im Standesamt der Stadt Hamminkeln, das in einem Trakt des Schlosses beheimatet ist, finden seit vielen Jahren Trauungen statt. Neu ist, dass im Gewölbekeller auch Hochzeiten kleinerer Gesellschaften bis 50 Personen möglich sind. Bankette können außerhalb der Ausstellungszeiten ebenfalls im Rittersaal durchgeführt werden.

### Stadt Hamminkeln

Geschäftsstelle Kunst- und Kulturort  
Schloss Ringenberg  
Schlossstraße 8 · 46499 Hamminkeln  
Telefon 02852 92 29  
[www.facebook.com/  
mein Schloss Ringenberg/](http://www.facebook.com/mein Schloss Ringenberg/)



# Ein Park, vier Landschaften

Der Naturpark  
Hohe Mark  
bietet vielseitige  
Erlebnisse

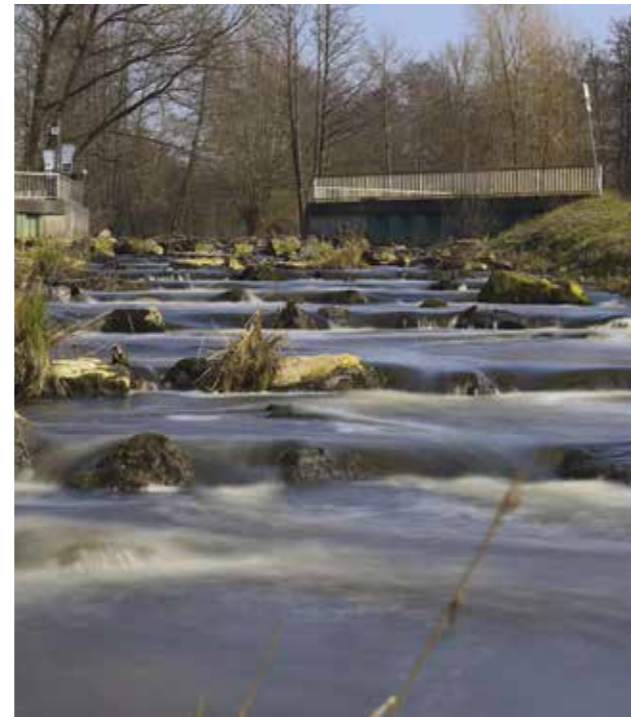
Direkt an der Schnittstelle zwischen Münsterland, Niederrhein und Ruhrgebiet liegt der Naturpark Hohe Mark. Er reicht von Isselburg bis Lüdinghausen, von Gescher bis Bottrop. Mit fast 2000 Quadratkilometern Fläche gehört er zu den größten der 103 deutschen Naturparks. Namensgeber ist ein kleines, eiszeitliches Hügelland aus Sandstein im Zentrum des Parks. Der Höhenzug bildet eines der größten zusammenhängende Waldgebiete nördlich des Ruhrgebiets. Das macht es zum Beispiel möglich, in Bottrop auf eine Wanderung oder Radtour zu starten, die einen stundenlang durch dichte Wälder und unbewohnte Landstraßen führt.





Wälder sind aber längst nicht alles, was der Naturpark Hohe Mark zu bieten hat. Vier sehr unterschiedliche Landschaftsformen prägen das Gebiet: die bereits genannten Wälder, die (münsterländische) Parklandschaft, die von Flüssen, Bächen, Seen und Mooren geprägte Wasserlandschaft und die sogenannte „Folgelandschaft“, die sich im westlichen Ruhrgebiet gebildet hat und von der Natur zunehmend zurückerobert wird. Naturparke verbinden Schutz und Nutzung, bieten naturverträgliche Erholungsmöglichkeiten und unterstützen damit die regionstypische Entwicklung. Mit der Ausbildung von naturnahen touristischen Angebo-

ten bilden sie außerdem einen nachhaltigen Wirtschaftsfaktor. Das ist auch im Naturpark Hohe Mark nicht anders. Die vorsichtige touristische Nutzung ist ein wichtiger Teil einer Strategie, die den Erhalt dieser einzigartigen Naturlandschaft und ihrer biologischen Vielfalt zum Ziel hat. Der Besucher profitiert durchweg davon. Ruhe und frische Luft sind hier kostenlos zu haben, Naturbeobachtungen ebenso. Vom Wildpferd bis zum Eisvogel, vom Hirschkäfer bis zum Moorfrosch, vom Ameisenlöwen bis zum Tagpfauenauge – die Hohe Mark bietet zahlreichen selten gewordenen Arten ein Refugium. Selbst der Wolf ist wieder zurück.



Auch wenn der Natur vermehrt freien Lauf gelassen wird, die Hohe Mark ist eine von Menschen geprägte Kulturlandschaft. Die einst großen Fichtenbestände sind dem Bergbau geschuldet. Wiesen und Äcker dienen der Landwirtschaft, die sie einst mühsam den sandigen und moorigen Böden der Region abrang. Übrig gebliebene Heideflächen und Restmoore zeugen davon. Die Tiergärten in Raesfeld und Velen waren ursprünglich für das Jagdvergnügen des Adels angelegt worden. Und wäre nicht der Rhein umgeleitet worden, gäbe es die wunderbaren Auenlandschaften bei Wesel und Bislich nicht. Wasserschlösser und Herrenhäuser, aufgeschüttete Halden und tiefe Kiesgruben, Trockenlegungen und Stauseen – die menschlichen Eingriffe sind überall erkennbar und prägen den Charakter des Naturparks. Die Natur hat sich an vielen Orten damit arrangiert und so ganz neue Erlebnisräume für den Menschen geschaffen. Es lohnt sich, diese zu erkunden!

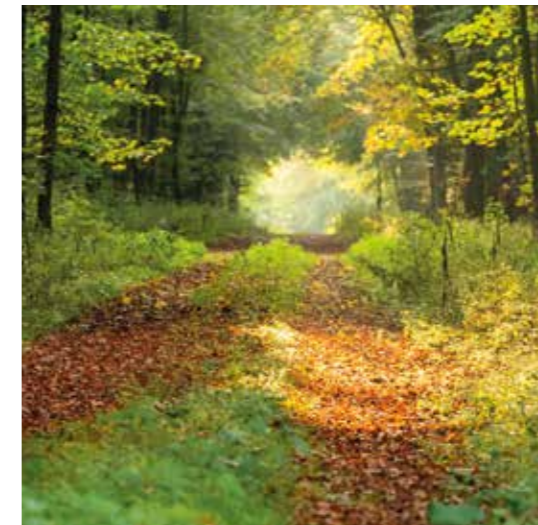
Broschüren, Ausflugstipps, Kartenmaterial und vieles mehr gibt es im Internet unter [naturpark-hohe-mark.de/](http://naturpark-hohe-mark.de/) sowie im Naturparkhaus am Schloss Raesfeld.



# Heiden

Nähe erleben!

Mitten im Herzen des Münsterlandes liegt die Gemeinde Heiden. Das macht das Dorf zum idealen Ausgangspunkt für zahlreiche Unternehmungen – sei es Wandern und Nordic Walking in der Hohen Mark, ein Besuch der vielen Schlösser und Burgen im Umland oder auch ein Ausflug über die niederländische Grenze – zum Beispiel zum Markt nach Winterswijk.



Die Heidener sind ein Volk von Radfahrern. Auf den gut ausgebauten Wegen und Pfaden (münsterländisch „Pättken“ genannt) kann man stundenlang fahren, ohne einem Auto zu begegnen. Unterwegs locken Landgasthöfe zur Einkehr oder man macht Rast an einem der vielen Hofläden, in denen erntefrische Landprodukte angeboten werden. Ein attraktives Ziel ist der Artesische Brunnen im Naturschutzgebiet Schwarzes Venn, dessen

Tretbecken mit natürlichem, mineralhaltigem Wasser gespeist wird. Ebenso beliebt sind die „Düwelsteene“ (Teufelsteine). Dabei handelt es sich um ein über 4000 Jahre altes Steinkammergrab aus der Jungsteinzeit, das heute von einem dichten Wald umgeben ist. Ein hochmodernes Wegenetz, beschildert u.a. nach dem holländischen Knotenpunktsystem, führt die Radtouristen durch die parkähnliche Landschaft, die zahlreiche

Naturerlebnisse bietet. Wer kein eigenes Rad dabei hat, kann vor Ort eine „Mietfiets“ ausleihen.

Ob man zu Fuß oder auf zwei Rädern unterwegs ist, spätestens in den Wäldern um die „Düwelsteene“ dürfte man auch einigen Reiterinnen und Reitern begegnen. Denn Heiden ist auch Pferdeland. Zahlreiche Reitställe bieten Gelegenheiten zu Ausritten, gerne auch mit dem eigenen Pferd, das für die Zeit des Urlaubes eingestallt werden kann. Zahlreiche ausgeschilderte Routen sorgen für Abwechslung. Übrigens: Zahlreiche hochdotierte Turnierpferde und Reitchampions sind in der Region daheim.

Die heimische Hotellerie und Gastronomie sorgt dafür, dass man nach seinen Tagesausflügen bei gutem Essen und feinen Getränken entspannen kann – wenn es einen nicht zuvor noch ins HeidenSpaßBad mit seinem Wellenbecken gezogen hat. Auch für Wohnmobilisten und Camper ist Heiden ein attraktives Ziel.

Sie haben Fragen oder benötigen Hilfe? Dann rufen Sie uns in der Tourist-Info Heiden unter Telefon 02867 977-316 an oder mailen Sie uns an [info@heiden.de](mailto:info@heiden.de).

# WILLKOMMEN BEI DER NR. 1\*

Unser professionelles Immobilienberater-Team vermarktet mehr als 400 Immobilien pro Jahr; überwiegend in den Kreisen Borken und Coesfeld sowie zum Teil auch in den angrenzenden Städten und Regionen.

Unsere Dienstleistung startet mit einer Objektbesichtigung und der Aufbereitung aller Unterlagen, die für eine erfolgreiche Vermarktung erforderlich sind. Mit Hilfe unserer jahrzehntelangen Erfahrung ermitteln wir den marktgerechten Verkaufspreis, der sich an der aktuellen Marktlage orientiert. Wir helfen Ihnen bei der Beschaffung eines Gebäude-Energieausweises, bereiten das Objekt auf Basis eines aussagefähigen Exposés professionell auf und bieten es auf diversen Vertriebskanälen zum Verkauf an. Wir sorgen für effiziente Terminabsprachen und Verhandlungen mit

solventen Kunden – Besichtigungen erfolgen nur bei echtem Interesse. Zu Ihrer Sicherheit achten wir auf die Finanzierungsmöglichkeiten der Interessenten: Bei uns gibt es keinen Notartermin ohne Finanzierungsnachweis. Außerdem kümmern wir uns um den Entwurf und die komplette Vorbereitung des notariellen Kaufvertrages und nehmen mit Ihnen gemeinsam den Notartermin wahr. Wenn Sie also in den Bereichen Marktpreis, Angebot und Nachfrage, Abwicklung und rechtlichen Anforderungen von Immobilienwerbung sowie Terminmanagement der Be-

sichtigungen und Finanzierungen Sicherheit suchen, dann treffen Sie die richtige Wahl und rufen Sie uns an!



## Immobiliencenter Borken

Wilbecke 1 · 46325 Borken

Telefon 02861 85 80 47

## Immobiliencenter Bocholt

Neustraße 21 · 46399 Bocholt

Telefon 02871 99 08 43 72

[www.sparkasse-westmuensterland.de](http://www.sparkasse-westmuensterland.de)



Michael Ahlte (Leiter Beratungszentrum Hovesath), Joachim Ladermann (Beratungszentrum Hovesath), Hubert Buß (Regionaldirektor) und Sabine Heinisch (Leiterin Beratungszentrum Borken)

 **Sparkasse  
Westmünsterland**

## Sparkasse Westmünsterland

Hauptstelle Borken  
Wilbecke 1 · 46325 Borken  
Telefon 02563 4030

[www.sparkasse-westmuensterland.de](http://www.sparkasse-westmuensterland.de)

## FÜR DIE KUNDEN UND FÜR DIE REGION

Das Geschäftsgebiet der Sparkasse liegt direkt vor der Haustür und nicht auf fernen Finanzmärkten. In jeder Stadt und Gemeinde sind wir mit Standorten präsent. Sie finden uns überall mit Beratungszentren, SB-Service rund um die Uhr und im Internet.

Wir sind in der Beratung zu allen Geldfragen ganz nah an den Bedürfnissen und Wünschen jedes Einzelnen. Hinter jedem Kundenberater steht die Kompetenz und Erfahrung des größten Finanzdienstleisters in der Region. Auch bei nicht alltäglichen Spezialfragen finden Privatkunden, Unternehmer, Kommunen und Institutionen die richtigen Fachleute bei der Sparkasse Westmünsterland. Unsere Kunden und ihre persönli-

chen Pläne stehen im Mittelpunkt. Wir ermöglichen allen Menschen in unserem Geschäftsgebiet den Zugang zu Finanzdienstleistungen. Diese bieten wir mit unseren Partnern aus der Sparkassen-Finanzgruppe an, zu nachvollziehbaren Konditionen. In der Beratung nutzen wir das Sparkassen-Finanzkonzept. Es ist auf die jeweiligen Bedürfnisse von Privatleuten, Firmenkunden und anderen Kundengruppen zugeschnitten. Es

liefert Transparenz und den roten Faden für ein umfassendes und effizientes Beratungsgespräch. Wir empfehlen, einmal im Jahr solch ein Gespräch zu führen. So können gegebenenfalls geänderte Pläne und Situationen berücksichtigt werden. Im Zentrum unserer Geschäftspolitik steht nicht das schnelle Einmal-Geschäft, sondern die langfristige Beratung und Begleitung unserer Kunden, oft ein Leben lang.

Online-Banking am Rechner und Mobile-Banking per Smartphone-App stehen keineswegs im Widerspruch zum Beratungszentrum, sondern ergänzen sie. Die meisten Sparkassen-Kunden möchten beides nutzen und einen persönlichen Ansprechpartner haben. Deswegen sind unsere Kundenberater persönlich erreichbar: in der Filiale ebenso wie online.



André  
Becker,  
Borken



Monika  
Bongers,  
Borken



Simone  
Puhe,  
Bocholt



Isabell  
Otte,  
Bocholt

\*Die Sparkassen-Finanzgruppe – Deutschlands größter Makler für Wohnimmobilien (Quelle: Immobilienmanager, Ausgabe 9.2020)

# DRUCKTECHNIK AUF HÖCHSTEM NIVEAU



Mit rund 130 Mitarbeitern und einem hochmodernen Maschinenpark gehört Rehms Druck zu den leistungsstärksten Druckereien in NRW.

Rehms Druck ist ein Full Service Medienunternehmen im Münsterland und eine der größten Bogenoffset-Druckereien Deutschlands. Hier bedeutet Service nicht nur, das gewünschte Druckprodukt für den Kunden zu fertigen, sondern auch dem Kunden von Anfang bis zum Ende des Auftrags persönlich zur Seite zu stehen. Rehms Druck steht für Kompetenz und dynamische Entwicklung, egal ob am Standort in Borken oder im Bereich der Online-Shops, die es ermöglichen, jederzeit für den Kunden erreichbar zu sein. Mit nun fast 100-jährigem Bestehen, trägt Rehms Druck als langjähriges Traditionsunternehmen einen Großteil dazu bei, dass Druckprodukte von nationalen und internationalen Kunden täglich aufs Neue präsent sind. Ob eine Beilage in der Tageszeitung, Bücher, Kataloge oder die Verpackung des Lieblingsprodukts – dieses sind alles Dinge, die einem bereits zum Start des Tages begegnen könnten. Auf über 18.000

Quadratmetern Betriebsfläche ist viel Platz für kreative Raffinessen und qualitätsbewusste Produktion – Qualität ist bei Rehms Druck nicht nur ein Wort, sondern die tägliche Leidenschaft. Ein Zusammenspiel aus Technik und geschultem Auge des Fachpersonals, machen hier den Offsetdruck weiterhin zu einem interessanten Handwerk, immer am Puls der Zeit.

Um in allen Facetten der Geschäftsbereiche innovativ zu bleiben, investiert Rehms Druck viel in Manpower, die sich neben den Hochleistungsmaschinen nicht verstecken muss. Die einzelnen Geschäftsbereiche Dialogmarketing, Individualdruck oder Packaging haben sich über Jahre hinweg mit viel Erfahrung der Mitarbeiter und deren Ehrgeiz zum höchsten Qualitätsanspruch entwickelt. Informieren Sie sich gerne weiter, werden Sie angesteckt von der Kreativität und dem technischen Ehrgeiz zu Höchstleistungen, die sich im ganzen Unternehmen spüren lassen.



Imagefilm

 **rehms druck**

**Rehms Druck GmbH**

Geschäftstätigkeiten:  
Bogenoffset-/Digitaldruck  
Dialogmarketing/Lettershop  
Verpackungsdruck  
Online- und Web-2Print-Shopsysteme

Landwehr 52 · 46325 Borken  
Telefon 02861 92 17-0  
Telefax 02861 92 17-10  
info@rehmsdruck.de

Geschäftsführung:  
Daniel Baier



**WEINBRENNER & COLLEGEN**  
WIRTSCHAFTSPRÜFER · STEUERBERATER · RECHTSANWÄLTE · NOTAR

**DAS GEHEIMNIS DES ERFOLGES IST,  
DEN STANDPUNKT DES ANDEREN  
ZU VERSTEHEN.**

HENRY FORD



Diplom-Volkswirt  
**Rolf Weinbrenner**  
Wirtschaftsprüfer/  
Steuerberater  
Fachberater für  
int. Steuerrecht  
Borken



**Frank Johren**  
Rechtsanwalt, Steuerberater  
Fachanwalt für Steuerrecht  
Stadtlohn und Borken



Diplom-Kauffrau (FH)  
**Silke Ignaszak**  
Steuerberaterin  
Borken



**Dr. Fabian  
Eichholz**  
Rechtsanwalt, Notar  
mit Amtssitz in Stadtlohn



Diplom-Betriebswirtin (FH)  
**Susanne  
van der Loo**  
Steuerberaterin  
Stadtlohn



Diplom-Kaufmann (FH)  
**Gerold Jungeblut**  
Steuerberater  
Stadtlohn

Breit angelegte Fachkompetenz

# DIE SOZIJETÄT WEINBRENNER & COLLEGEN



Die Kanzlei Weinbrenner & Collegen begleitet Unternehmerinnen und Unternehmer als verlässlicher Partner mit dem Blick aufs Ganze. Wirtschaftsprüfer, Steuerberater, Rechtsanwälte und Notar kümmern sich gemeinsam unter einem Dach um die Interessen ihrer Mandanten.

Weinbrenner & Collegen GbR ist eine mittelständische Sozietät mit über 30 Jahren Berufserfahrung mit Standorten in Borken und Stadtlohn.

Unser Team besteht aus mehr als 30 Mitarbeiterinnen und Mitarbeitern, die ganz eigene Perspektiven und Fähigkeiten in die Betreuung bringen: Rechtsanwälte, Steuerberater, Wirtschaftsprüfer, diplomierte Betriebswirte, Steuerfachangestellte, Bilanzbuchhalter und Steuerfachassistenten kümmern sich gemeinsam um die Interessen unserer Mandanten.

Dabei verbindet sie eine klare gemeinsame Haltung: Aufrichtigkeit im Miteinander und gegenüber dem Mandanten, Engagement und Freude an dem, was sie tun. Durch Kooperationen mit Fachanwälten und anderen Spezialisten können wir unseren Mandanten auch bei Aufgaben, die

über unseren Wirkungskreis hinausgehen, problemlos zur Seite stehen.

Durch unseren Notar (Amtssitz Stadtlohn) können wir zudem – zügig und unkompliziert – Beurkundungstätigkeiten für Unternehmensgründungen, Unternehmensnachfolge oder auch für Grundstückskäufe und Testamente durchführen.

Wir beraten ganzheitlich national tätige Konzerne, Familienunternehmen sowie Freiberufler und Privatpersonen in allen Phasen ihrer betrieblichen Tätigkeit – von der Gründung über die Expansion bis hin zur Liquidation. Unsere Mandanten profitieren dabei von unserem ausgezeichneten Ruf bei Kreditinstituten, Behörden, Verbänden und Kammern. Wir sind Mitglied der Wirtschaftsprüferkammer, der Steuerberaterkammer und der Anwaltskammer sowie der Notarkammer.

Unsere Erfahrung und die hohe Mandantenzufriedenheit zeigen, dass erfolgreiche Beratung und Gestaltung auf der eingespielten Zusammenarbeit von Berufsträgern aus unterschiedlichen Rechtsgebieten und Doppelqualifizierung beruht.

Wenn auch Sie von unserer interdisziplinären Zusammenarbeit profitieren wollen und Sie eine Kanzlei suchen, die sich überdurchschnittlich stark für Ihre Interessen einsetzt und dabei über den Tellerrand eng definierter Fachbereiche hinaus blickt, sollten wir uns kennenlernen.

### Standort Borken

Am Freistuhl 2 · 46325 Borken  
Telefon 02861 93450

### Standort Stadtlohn

Klosterstraße 20-22  
48703 Stadtlohn  
Telefon 02563 905220

info@weinbrenner-collegen.de  
www.weinbrenner-collegen.de

# DAS MACHEN WIR

Das Leistungsportfolio der Heimspiel Werbeagentur umfasst alle Online und Offline Disziplinen, die einen starken Markenauftritt erfordern. Von der ersten Idee, der Konzeption und Strategieentwicklung über das Corporate Design bis hin zur Entwicklung und Durchführung ganzer Kampagnen stehen wir unseren Kunden als Full Service-Dienstleister zur Seite. Wir schaffen für Ihr Unternehmen eine Identität und kommunizieren sie nach innen und außen.

## HEIMSPIEL

Werbeagentur | Medienhaus

### Werbeagentur Heimspiel GmbH

Ramsdorfer Postweg 34

46325 Borken

Telefon 02861 7 03 85-87

kontakt@werbeagentur-heimspiel.de

Infos und Referenzen finden Sie unter:  
[www.werbeagentur-heimspiel.de](http://www.werbeagentur-heimspiel.de)



*Bildnachweise:*  
Titel AdobeStock:  
MCM, friedhelm peters/EyeEm,  
Andreas Konopka, mrvisual,  
hespasoft, Marcus Retkowietz,  
oliver, Grenzland-Foto

*Inhalt AdobeStock:*  
NDABCREATIVITY, Friends  
Stock, BMW, tom van der kolk/  
EyeEm, Gregory Lee, stokkete,  
somegirl

*musik:landschaft Westfalen*  
Auto BMW: BMW

*Mode Damen AdobeStock:*  
carballo, Anastasia Horova

*Beauty Adobe Stock:*  
Victoria Chudinova,  
manhattan\_art

*Rezept Adobe Stock:*  
somegirl

*Garten Adobe Stock:*  
Martina Simonazzi,  
Imladris, LianeM

*Mode Herren AdobeStock:*  
puhhha, Ruslan Kudrin

*Auto Volvo: Volvo*  
*Region AdobeStock:*  
Marcus Retkowietz, Dennis,  
hespasoft, Thomas,  
markus  
hentschel/EyeEm

*Anzeigenbilder und weitere Bilder  
in den Texten sind mit freundlicher  
Genehmigung durch die jeweiligen  
Kunden zur Veröffentlichung in  
dieser „ausgezeichnet“-Ausgabe  
freigegeben.*



**Dirk Klapsing**  
Geschäftsführer



**Maximilian Klapsing**  
Konzept & Beratung



**Ewald Kremer**  
Redaktionsleitung Print & Online



**Mike Hünting**  
Konzept & Beratung



**Julia Weidemann**  
Assistenz der Geschäftsleitung



**Anne Hans**  
Medienberatung



**Andre Peinemann**  
Medienberatung



**Anika Kappenhagen**  
Redaktion Print & Online



**Kathrin Berheide**  
Mediendesign Print & Digital



**Silvia Hommel**  
Mediendesign Print & Digital



musik:landschaft westfalen  
SO KLINGT DER SOMMER

[www.musiklandschaft-westfalen.de](http://www.musiklandschaft-westfalen.de)